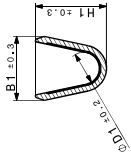
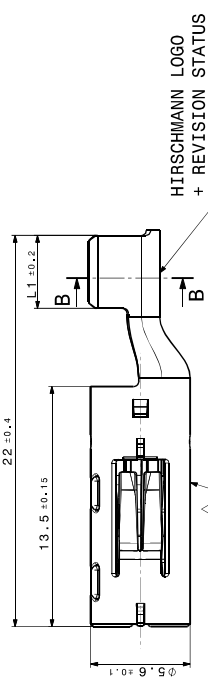


Bemerkungen:
NOTES:

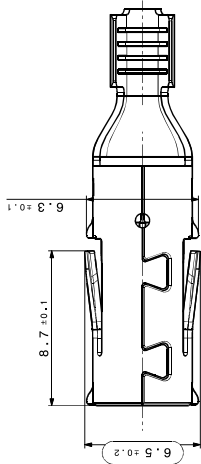
- DGB = Draht-Groessen-Bereich
DGB = WIRE SIZE RANGE
- Massgebend ist der deutsche Text.
GERMAN TEXT IS VALID.
- Nur fuer Leitungen mit Leiteraufbau gemass ISO 6722-1
FOR CONDUCTORS WITH CONDUCTOR CONSTRUCTION ACCORDING TO ISO 6722-1
- Verarbeitung nach HA Spezifikation und entsprechenden Kundenvorschriften
PROCESSING ACCORDING TO HA SPECIFICATION AND CORRESPONDING CUSTOMER REQUIREMENTS
- Massgebend ist die aktuelle Version der Produkt- und Verarbeitungs-Spez.
ONLY THE CURRENT VERSION OF THE PRODUCT- AND APPLICATION SPEC. IS VALID
- Anderungen die dem technischen Fortschritt dienen, behaelft der Hersteller sich vor.
THE MANUFACTURER RESERVES THE RIGHT TO MAKE CHANGES WHICH SERVE THE PURPOSE OF TECHNICAL ADVANCEMENT
- Einzelheiten der Ausfuehrung bleiben dem Hersteller ueberlassen.
THE MANUFACTURER CAN CHANGE DETAILS OF THE DESIGN.
- Dargestellte Variante 709-427-504
SHOWN VERSION 709-427-504
- Abspurrichtung: Linkseinlauf
UNWIND DIRECTION: LEFT ENTRY



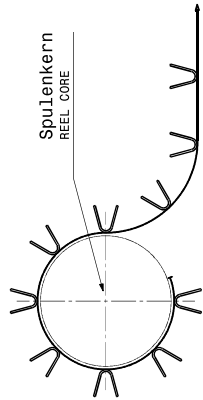
Schnittansicht B-B
SECTION CUT B-B
SCALE: 1:1



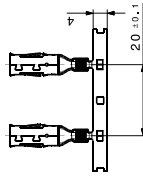
Maßstab 5:1
SCALE 5:1



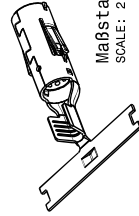
Maßstab 5:1
SCALE 5:1



Maßstab 5:1
SCALE 5:1



Maßstab 1:1
SCALE 1:1



Maßstab: 2:1
SCALE: 2:1

I Produktionsdatum (KW/Jahr) und Produktindex (709-427-504 -> 4)
PRODUCTION-DATE (QW/YEAR) AND INDEX-MARKING

II Oberflaeche: siehe Tabelle
SURFACE: SEE TABLE

Bem. NOTE	Merkmal FEATURE	Hirschmann Automotive No.
11	Produktspezifikation PRODUCT SPEC	EPS-100068
12	Verarbeitungsspezifikation APPLICATION SPEC	EVS-100068
13	passender Stiftkontakt HCT4 Male MATCHING PIN: HCT4 MALE	709-426-...
14	passender Stiftkontakt HCT4 Male Short MATCHING PIN: HCT4 MALE SHORT	709-633-...

Blatt 5/10
PAGE 5/10

16	added kit numbers 809-886-571/572/573/574/577 for 800V-1000V applications	06.10.2023 RHD
15	changed the contact holder for 809-886-531/532/533/534/537; changed the serial, seals and subassemblies	16.07.2023 RHD
14	changed the contact holder for 809-886-531/532/533/534/537; changed the serial, seals and subassemblies	28.05.2023 DEN
13	added FAL93X629X cables; changed contact holder from index 551-557 to index 541-547 for the 6 mm version; added APTIV Sams and Chaplain demt Cable;	12.01.2023 DEN
12	added FAL93X629X cables; changed contact holder from index 551-557 to index 541-547 for the 6 mm version; added APTIV Sams and Chaplain demt Cable;	11.11.2023 STB
11	added FAL93X629X cables; changed contact holder from index 551-557 to index 541-547 for the 6 mm version; added APTIV Sams and Chaplain demt Cable;	13.04.2022 STB
00	Ersterstellung / Initial edition	06.09.2017 RHD

10	added FAL93X629X cables; changed contact holder from index 551-557 to index 541-547 for the 6 mm version; added APTIV Sams and Chaplain demt Cable;	06.09.2017 RHD
09	added FAL93X629X cables; changed contact holder from index 551-557 to index 541-547 for the 6 mm version; added APTIV Sams and Chaplain demt Cable;	06.09.2017 RHD
08	added FAL93X629X cables; changed contact holder from index 551-557 to index 541-547 for the 6 mm version; added APTIV Sams and Chaplain demt Cable;	06.09.2017 RHD
07	added FAL93X629X cables; changed contact holder from index 551-557 to index 541-547 for the 6 mm version; added APTIV Sams and Chaplain demt Cable;	06.09.2017 RHD
06	added FAL93X629X cables; changed contact holder from index 551-557 to index 541-547 for the 6 mm version; added APTIV Sams and Chaplain demt Cable;	06.09.2017 RHD

709-427-505	A	1.23	Cu-Leg.	CuNiSi	Ag	4.8	6.58	5.75	3	DATA-CODE AVAILABLE
709-427-504	A	1.23	Cu-Leg.	CuNiSi	Ag	4.8	5.8	5.4	3	DATA-CODE AVAILABLE
Bandware STRIP FORM	REV.	Gewicht WEIGHT [g]	Kontaktkoerper BODY	Kontaktfeder CONTACT SPRING	Oberflaeche SURFACE	L1	H1	B1	D1	Bemerkung COMMENT
Hirschmann-Bestell-Nr. HIRSCHMANN ORDER NO.			MATERIAL							



DRIVING NO. 809-886-...106
ZEECHNUNGSNUMMER
DRAWING NO. 809-886-...106
SCALE / MSTR 2:1
FORMAT A2
SHEET / BLATT 5/10
DATE / DATUM 06.10.2023

This material contains information protected by copyright. No part of this material may be reproduced, stored in a retrieval system, or transmitted in any form or by any means, electronic, mechanical, photocopying, recording, or by any information storage and retrieval system, without the prior written consent of Hirschmann. All rights reserved.

Toleranzen fuer nicht tolerierte Masse:
 1. Winkelmaesse: (in °)
 Fuer alle Winkelmaesse gilt ±2°
 2. Radien: (in mm)
 bis 1 | 1-3 | 3-10 | 10-20 | 20-30 | 30-50
 -0,2 | -0,3 | -0,4 | -0,5 | -1 | -2

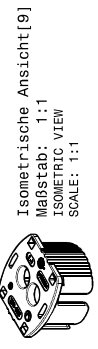
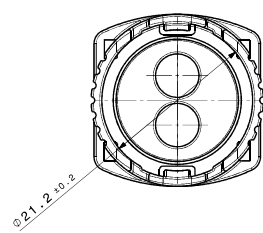
3. Laenge maesse: DIN 2768-MH
 4. Allgemeintoleranz fuer Symmetrie: $\pm 0,2$

TOLERANCES FOR UNTOLERATED DIMENSIONS:
 1. ANGLE-DIMENSIONS (IN °)
 TOLERANCE FOR ALL ANGLE-DIMENSIONS: ±2°
 2. RADII: (IN MM)
 TO 1 | 1-3 | 3-10 | 10-20 | 20-30 | 30-50
 -0.2 | -0.3 | -0.4 | -0.5 | -1 | -2

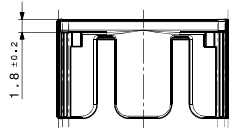
3. DISTANCE-DIMENSIONS: DIN 2768-MH
 4. GENERAL TOLERANCE FOR SYMMETRY: ± 0.2

Bemerkungen:
 REMARKS:

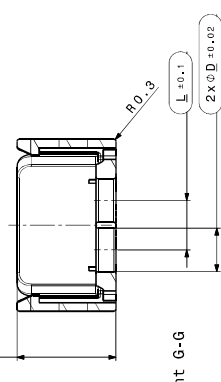
1. unbemaste Radien R0.2mm
 UNDIMENSIONED RADII R0.2MM
2. Fehlende Masse laut 3D-Daten!
 SEE 3D-DATA FOR MISSING DIMENSIONS!
3. max. Formversatz ±0.05
 MAX. SPLIT LINE ±0.05
4. Massgebend ist der deutsche Text
 GERMAN TEXT IS VALID
5. Funktionsbestimmende Maße, die mit \varnothing gekennzeichnet sind, werden im EMPB dokumentiert. Nicht gekennzeichnete Maße werde ebenfalls ausgemessen, aber nicht im EMPB dokumentiert. Abweichungen sind zu korrigieren.
 DIMENSIONS WITH \varnothing ARE DOCUMENTED IN THE INITIAL SAMPLE INSPECTION REPORT (ISIR). UNMARKED DIMENSIONS ARE ALSO MEASURED BUT NOT DOCUMENTED IN THE ISIR. VARIATIONS MUST BE CORRECTED.
6. max. 30% Regranulat zulässig
 MAX. 30% RECLAIM ACCEPTABLE



Isometrische Ansicht[9]
 Maßstab: 1:1
 ISOMETRIC VIEW
 SCALE: 1:1



Schnittansicht G-G
 SECTION CUT G-G



-Datum D3
 vertieft-erhaben
 DATE D3
 RECESSED-RAISED

-Materialkennzeichnung
 vertieft-erhaben
 MATERIAL DESCRIPTION
 RECESSED-RAISED

-Formteilnummer
 vertieft-erhaben
 CAVITY-NUMBER
 RECESSED-RAISED

-HA-Revision
 HA-Revision

-Firmenzeichen
 vertieft-erhaben
 COMPANY SIGN
 RECESSED-RAISED

-Hirschmann Nr.
 vertieft-erhaben
 HIRSCHMANN NO.
 RECESSED-RAISED

Blatt 9/10
 PAGE 9/10

16	added kit numbers 809-886-571/572/573/574/577 for 800V-1000V applications
15	changed the seal holder for 809-886-501 to 504 and from index 503 to 506; removed pre-serial seals and subassemblies
14	changed the contact holder for 809-886-531/532/533/534/537; changed the seal for 809-886-531 to 537
13	added FALC9X209X cables; changed contact holder from index 531 to 537
12	551-557 to index 541-547 for the 6 mm-version; added APTV 5mm and Chameleon 6mm Cable; added index 551 up to 517; Added index 551 up to 527; Added index 531 up to 537;
11	Added seal classes
00	Ersterstellung / Initial edition

DRAWING NO. ZEICHNUNGSNUMMER 809-886-...106	TITLE / BENENNUNG 2-Z WAY HPS40-2 FEMALE CONNECTOR	CATIA VS SCALE / MÄß 2:1
DRAWING NO. ZEICHNUNGSNUMMER 809-886-...106	SUBTITLE / ZUSATZ TEXT Hirschmann Power Star 40-2	FORMAT A2
DRAWING NO. ZEICHNUNGSNUMMER 809-886-...106	DRAWING NO. ZEICHNUNGSNUMMER 809-886-...106	SHEET / BLATT 9 / 10

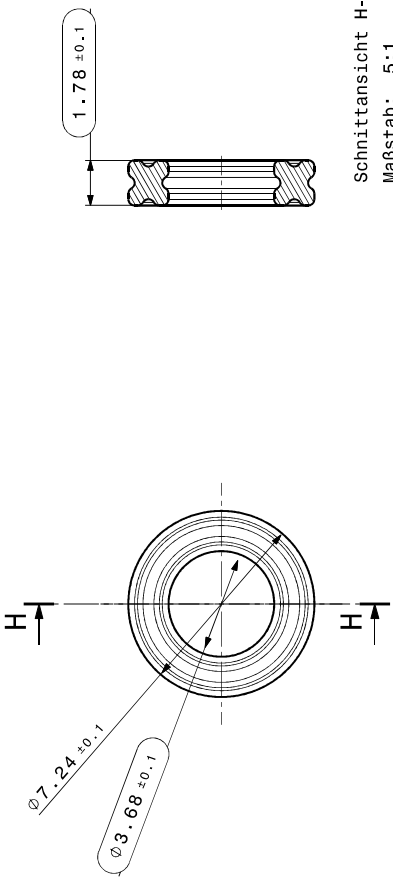
706-822-503	HPS40-2 Haltekappe SCC	grau / GREY	6,10	6,95	A
Erz. Nr. Index PART NUMBER	Bezeichnung NAME	Farbe COLOUR	ØD	L	HA-Rev

This material contains information protected by copyright.
 The part or this material may be reproduced, stored in a retrieval system or transmitted in any form or by any means, electronic, mechanical, photocopying, recording, or by any information storage and retrieval system, without the prior written consent of Hirschmann.
 All rights reserved.

1	2	3	4	5	6	7	8
A							
B							
C							
D							
E							
F							

Bemerkungen:
COMMENTS:

1. Auslieferungszustand wie gezeichnet
DELIVERY STATUS AS DRAWN
2. Massgebend ist der deutsche Text
GERMAN TEXT IS VALID
3. Funktionsbestimmende Masse, die mit \varnothing gekennzeichnet sind, werden im EMPB dokumentiert, Abweichungen sind zu korrigieren.
DIMENSIONS MARKED WITH \varnothing ARE DOCUMENTED IN THE INITIAL SAMPLE INSPECTION REPORT (ISIR). UNMARKED DIMENSIONS ARE ALSO MEASURED BUT NOT DOCUMENTED IN THE ISIR. VARIATIONS MUST BE CORRECTED.
4. Verpackung siehe Hirschmann Verpackungshinweis / PACKAGE SEE HIRSCHMANN PACKAGE INSTRUCTION



Schnittansicht H-H
Maßstab: 5:1
SECTION CUT H-H
SCALE: 5:1

Maßstab 5:1
SCALE 5:1

Blatt 10/10
PAGE 10/10

16	added kit numbers 809-886-571/572/573/574/577 for 800V-1000V applications	106.10.2023	RHO
15	changed the shield sleeves from index 501 to 504 and from index 503 to 506; removed pre-serial seals and subassemblies	18.07.2023	RHO
14	changed the contact holder for 809-886-531/532/533/534/537; changed the seal for 809-886-541/542/543/544/547; added 5mm ² Champlain cable;	28.02.2023	DEN
13	added FH1R91XC91X cable; changed contact holder from index 551-557 to index 541-547 for the 6 mm ² version; added APTIV 5mm ² and Champlain 6mm ² Cable;	12.01.2023	DEN
12	Removed indices 511 up to 517; Added indices 521 up to 527; Added indices 531 up to 537;	11.11.2022	STS
11	Added seal classes;	13.04.2022	STS
00	Ersterstellung / Initial edition	06.09.2017	RHO

DRW/216 AMOUNT VERSION ANZAHL	DESCRIPTION OF CHANGE ÄNDERUNGSBESCHREIBUNG	DATE DATUM	DRAWER ZEICHN.																																																																																
<table border="1"> <tr> <td>DRW/216 AMOUNT VERSION ANZAHL</td> <td>DESCRIPTION OF CHANGE ÄNDERUNGSBESCHREIBUNG</td> <td>DATE DATUM</td> <td>DRAWER ZEICHN.</td> </tr> <tr> <td colspan="4"> <table border="1"> <tr> <td colspan="2">DIMENSIONS IN (mm) MASSE IN (mm)</td> <td colspan="2">TOLERANCES ACCORDING DRAWING TOLERANZEN NACH ZEICHNUNG</td> </tr> <tr> <td>DRW/216 AMOUNT VERSION ANZAHL</td> <td>DESCRIPTION OF CHANGE ÄNDERUNGSBESCHREIBUNG</td> <td>DATE DATUM</td> <td>DRAWER ZEICHN.</td> </tr> <tr> <td colspan="2">TOLERANCES TOLERANZEN</td> <td colspan="2">GENERAL TOLERANCES ALLGEMEINTOLERANZEN</td> </tr> <tr> <td colspan="2">TOLERANCES TOLERANZEN</td> <td colspan="2">GEOMETRIC TOLERANCES FORM- UND LAGE-TOLERANZEN</td> </tr> <tr> <td colspan="2">TOLERANCES TOLERANZEN</td> <td colspan="2">R HOOR-MURÄT</td> </tr> <tr> <td colspan="2">TOLERANCES TOLERANZEN</td> <td colspan="2">R HOOR-MURÄT</td> </tr> <tr> <td colspan="2">TOLERANCES TOLERANZEN</td> <td colspan="2">R HOOR-MURÄT</td> </tr> </table> </td> </tr> <tr> <td colspan="4"> <table border="1"> <tr> <td colspan="2">TITLE / BENENUNUNG</td> <td colspan="2">CATIA V5</td> </tr> <tr> <td colspan="2">2+2 WAY HPS40-2 FEMALE CONNECTOR</td> <td colspan="2">SCALE / MÄßSTAB</td> </tr> <tr> <td colspan="2">SUBTITLE / ZUSATZ TEXT</td> <td colspan="2">2:1</td> </tr> <tr> <td colspan="2">Hirschmann Power Star 40-2</td> <td colspan="2">FORMAT</td> </tr> <tr> <td colspan="2">DRAWING NO. ZEICHNUNGSNUMMER</td> <td colspan="2">A3</td> </tr> <tr> <td colspan="2">809-886-...106</td> <td colspan="2">SHEET / BLATT</td> </tr> <tr> <td colspan="2">10000229520</td> <td colspan="2">10 / 10</td> </tr> <tr> <td colspan="2">ORIGIN / URSPRUNG</td> <td colspan="2">DIN</td> </tr> <tr> <td colspan="2">10000229520</td> <td colspan="2">DIN</td> </tr> <tr> <td colspan="2">10000229520</td> <td colspan="2">DIN</td> </tr> </table> </td> </tr> </table>				DRW/216 AMOUNT VERSION ANZAHL	DESCRIPTION OF CHANGE ÄNDERUNGSBESCHREIBUNG	DATE DATUM	DRAWER ZEICHN.	<table border="1"> <tr> <td colspan="2">DIMENSIONS IN (mm) MASSE IN (mm)</td> <td colspan="2">TOLERANCES ACCORDING DRAWING TOLERANZEN NACH ZEICHNUNG</td> </tr> <tr> <td>DRW/216 AMOUNT VERSION ANZAHL</td> <td>DESCRIPTION OF CHANGE ÄNDERUNGSBESCHREIBUNG</td> <td>DATE DATUM</td> <td>DRAWER ZEICHN.</td> </tr> <tr> <td colspan="2">TOLERANCES TOLERANZEN</td> <td colspan="2">GENERAL TOLERANCES ALLGEMEINTOLERANZEN</td> </tr> <tr> <td colspan="2">TOLERANCES TOLERANZEN</td> <td colspan="2">GEOMETRIC TOLERANCES FORM- UND LAGE-TOLERANZEN</td> </tr> <tr> <td colspan="2">TOLERANCES TOLERANZEN</td> <td colspan="2">R HOOR-MURÄT</td> </tr> <tr> <td colspan="2">TOLERANCES TOLERANZEN</td> <td colspan="2">R HOOR-MURÄT</td> </tr> <tr> <td colspan="2">TOLERANCES TOLERANZEN</td> <td colspan="2">R HOOR-MURÄT</td> </tr> </table>				DIMENSIONS IN (mm) MASSE IN (mm)		TOLERANCES ACCORDING DRAWING TOLERANZEN NACH ZEICHNUNG		DRW/216 AMOUNT VERSION ANZAHL	DESCRIPTION OF CHANGE ÄNDERUNGSBESCHREIBUNG	DATE DATUM	DRAWER ZEICHN.	TOLERANCES TOLERANZEN		GENERAL TOLERANCES ALLGEMEINTOLERANZEN		TOLERANCES TOLERANZEN		GEOMETRIC TOLERANCES FORM- UND LAGE-TOLERANZEN		TOLERANCES TOLERANZEN		R HOOR-MURÄT		TOLERANCES TOLERANZEN		R HOOR-MURÄT		TOLERANCES TOLERANZEN		R HOOR-MURÄT		<table border="1"> <tr> <td colspan="2">TITLE / BENENUNUNG</td> <td colspan="2">CATIA V5</td> </tr> <tr> <td colspan="2">2+2 WAY HPS40-2 FEMALE CONNECTOR</td> <td colspan="2">SCALE / MÄßSTAB</td> </tr> <tr> <td colspan="2">SUBTITLE / ZUSATZ TEXT</td> <td colspan="2">2:1</td> </tr> <tr> <td colspan="2">Hirschmann Power Star 40-2</td> <td colspan="2">FORMAT</td> </tr> <tr> <td colspan="2">DRAWING NO. ZEICHNUNGSNUMMER</td> <td colspan="2">A3</td> </tr> <tr> <td colspan="2">809-886-...106</td> <td colspan="2">SHEET / BLATT</td> </tr> <tr> <td colspan="2">10000229520</td> <td colspan="2">10 / 10</td> </tr> <tr> <td colspan="2">ORIGIN / URSPRUNG</td> <td colspan="2">DIN</td> </tr> <tr> <td colspan="2">10000229520</td> <td colspan="2">DIN</td> </tr> <tr> <td colspan="2">10000229520</td> <td colspan="2">DIN</td> </tr> </table>				TITLE / BENENUNUNG		CATIA V5		2+2 WAY HPS40-2 FEMALE CONNECTOR		SCALE / MÄßSTAB		SUBTITLE / ZUSATZ TEXT		2:1		Hirschmann Power Star 40-2		FORMAT		DRAWING NO. ZEICHNUNGSNUMMER		A3		809-886-...106		SHEET / BLATT		10000229520		10 / 10		ORIGIN / URSPRUNG		DIN		10000229520		DIN		10000229520		DIN	
DRW/216 AMOUNT VERSION ANZAHL	DESCRIPTION OF CHANGE ÄNDERUNGSBESCHREIBUNG	DATE DATUM	DRAWER ZEICHN.																																																																																
<table border="1"> <tr> <td colspan="2">DIMENSIONS IN (mm) MASSE IN (mm)</td> <td colspan="2">TOLERANCES ACCORDING DRAWING TOLERANZEN NACH ZEICHNUNG</td> </tr> <tr> <td>DRW/216 AMOUNT VERSION ANZAHL</td> <td>DESCRIPTION OF CHANGE ÄNDERUNGSBESCHREIBUNG</td> <td>DATE DATUM</td> <td>DRAWER ZEICHN.</td> </tr> <tr> <td colspan="2">TOLERANCES TOLERANZEN</td> <td colspan="2">GENERAL TOLERANCES ALLGEMEINTOLERANZEN</td> </tr> <tr> <td colspan="2">TOLERANCES TOLERANZEN</td> <td colspan="2">GEOMETRIC TOLERANCES FORM- UND LAGE-TOLERANZEN</td> </tr> <tr> <td colspan="2">TOLERANCES TOLERANZEN</td> <td colspan="2">R HOOR-MURÄT</td> </tr> <tr> <td colspan="2">TOLERANCES TOLERANZEN</td> <td colspan="2">R HOOR-MURÄT</td> </tr> <tr> <td colspan="2">TOLERANCES TOLERANZEN</td> <td colspan="2">R HOOR-MURÄT</td> </tr> </table>				DIMENSIONS IN (mm) MASSE IN (mm)		TOLERANCES ACCORDING DRAWING TOLERANZEN NACH ZEICHNUNG		DRW/216 AMOUNT VERSION ANZAHL	DESCRIPTION OF CHANGE ÄNDERUNGSBESCHREIBUNG	DATE DATUM	DRAWER ZEICHN.	TOLERANCES TOLERANZEN		GENERAL TOLERANCES ALLGEMEINTOLERANZEN		TOLERANCES TOLERANZEN		GEOMETRIC TOLERANCES FORM- UND LAGE-TOLERANZEN		TOLERANCES TOLERANZEN		R HOOR-MURÄT		TOLERANCES TOLERANZEN		R HOOR-MURÄT		TOLERANCES TOLERANZEN		R HOOR-MURÄT																																																					
DIMENSIONS IN (mm) MASSE IN (mm)		TOLERANCES ACCORDING DRAWING TOLERANZEN NACH ZEICHNUNG																																																																																	
DRW/216 AMOUNT VERSION ANZAHL	DESCRIPTION OF CHANGE ÄNDERUNGSBESCHREIBUNG	DATE DATUM	DRAWER ZEICHN.																																																																																
TOLERANCES TOLERANZEN		GENERAL TOLERANCES ALLGEMEINTOLERANZEN																																																																																	
TOLERANCES TOLERANZEN		GEOMETRIC TOLERANCES FORM- UND LAGE-TOLERANZEN																																																																																	
TOLERANCES TOLERANZEN		R HOOR-MURÄT																																																																																	
TOLERANCES TOLERANZEN		R HOOR-MURÄT																																																																																	
TOLERANCES TOLERANZEN		R HOOR-MURÄT																																																																																	
<table border="1"> <tr> <td colspan="2">TITLE / BENENUNUNG</td> <td colspan="2">CATIA V5</td> </tr> <tr> <td colspan="2">2+2 WAY HPS40-2 FEMALE CONNECTOR</td> <td colspan="2">SCALE / MÄßSTAB</td> </tr> <tr> <td colspan="2">SUBTITLE / ZUSATZ TEXT</td> <td colspan="2">2:1</td> </tr> <tr> <td colspan="2">Hirschmann Power Star 40-2</td> <td colspan="2">FORMAT</td> </tr> <tr> <td colspan="2">DRAWING NO. ZEICHNUNGSNUMMER</td> <td colspan="2">A3</td> </tr> <tr> <td colspan="2">809-886-...106</td> <td colspan="2">SHEET / BLATT</td> </tr> <tr> <td colspan="2">10000229520</td> <td colspan="2">10 / 10</td> </tr> <tr> <td colspan="2">ORIGIN / URSPRUNG</td> <td colspan="2">DIN</td> </tr> <tr> <td colspan="2">10000229520</td> <td colspan="2">DIN</td> </tr> <tr> <td colspan="2">10000229520</td> <td colspan="2">DIN</td> </tr> </table>				TITLE / BENENUNUNG		CATIA V5		2+2 WAY HPS40-2 FEMALE CONNECTOR		SCALE / MÄßSTAB		SUBTITLE / ZUSATZ TEXT		2:1		Hirschmann Power Star 40-2		FORMAT		DRAWING NO. ZEICHNUNGSNUMMER		A3		809-886-...106		SHEET / BLATT		10000229520		10 / 10		ORIGIN / URSPRUNG		DIN		10000229520		DIN		10000229520		DIN																																									
TITLE / BENENUNUNG		CATIA V5																																																																																	
2+2 WAY HPS40-2 FEMALE CONNECTOR		SCALE / MÄßSTAB																																																																																	
SUBTITLE / ZUSATZ TEXT		2:1																																																																																	
Hirschmann Power Star 40-2		FORMAT																																																																																	
DRAWING NO. ZEICHNUNGSNUMMER		A3																																																																																	
809-886-...106		SHEET / BLATT																																																																																	
10000229520		10 / 10																																																																																	
ORIGIN / URSPRUNG		DIN																																																																																	
10000229520		DIN																																																																																	
10000229520		DIN																																																																																	

Isometrische Ansicht
Maßstab: 1:1
ISOMETRIC VIEW
SCALE: 1:1

710-675-501	X-Ring	Schwarz / BLACK	0,1g	6mm ² SCC
Erz. Nr. / Index PART NUMBER	Bezeichnung NAME	Farbe COLOUR	Gewicht WEIGHT	Leitungsquerschnitt WIRE CROSS-SECTION

This materials contain information protected by copyright. No part of this materials may be photocopied, otherwise reproduced or translated into another language without the prior written consent of Hirschmann. All rights reserved.

1 - Materialkennzeichnung vertieft
 MATERIAL IDENTIFICATION RECESSED
 - Formteilnummer vertieft
 MOLD CAVITY NUMBER RECESSED
 - Datumsuhr vertieft-erhaben
 DATE STAMP RECESSED-RAISED
 - HA Revision vertieft-erhaben
 HA REVISION RECESSED-RAISED

2 Toleranzen fuer nicht tolerierte Masse:
 1. Winkelmasse: (in °)
 Fuer alle Winkelmasse gilt ±2°
 2. Radien: (in mm)
 bis 1 1-3 3-10 10-20 20-30 30-50
 ±0,2 ±0,3 ±0,4 ±0,5 ±1 ±2
 3. Laenge/masse:
 DIN 2768-mH
 4. Allgemeintoleranz fuer Symmetrie: ±0,2

3 TOLERANCES FOR UNTOLERATED DIMENSIONS:
 1. ANGLE-DIMENSIONS (IN °)
 TOLERANCE FOR ALL ANGLE-DIMENSIONS: ±2°
 2. RADII: (IN mm)
 TO 1 1-3 3-10 10-20 20-30 30-50
 ±0,2 ±0,3 ±0,4 ±0,5 ±1 ±2
 3. DISTANCE-DIMENSIONS:
 DIN 2768-mH
 4. GENERAL TOLERANCE FOR SYMMETRY: ±0,2

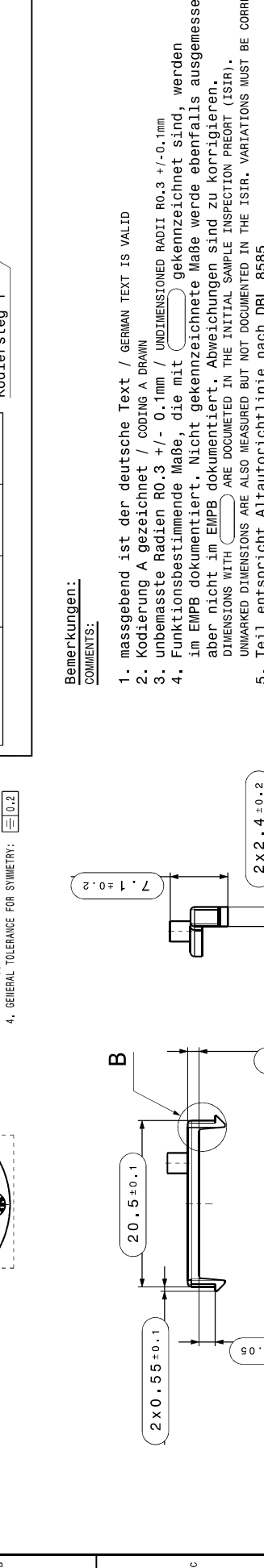
4 Toleranzen fuer nicht tolerierte Masse:
 1. Winkelmasse: (in °)
 Fuer alle Winkelmasse gilt ±2°
 2. Radien: (in mm)
 bis 1 1-3 3-10 10-20 20-30 30-50
 ±0,2 ±0,3 ±0,4 ±0,5 ±1 ±2
 3. Laenge/masse:
 DIN 2768-mH
 4. Allgemeintoleranz fuer Symmetrie: ±0,2

5 TOLERANCES FOR UNTOLERATED DIMENSIONS:
 1. ANGLE-DIMENSIONS (IN °)
 TOLERANCE FOR ALL ANGLE-DIMENSIONS: ±2°
 2. RADII: (IN mm)
 TO 1 1-3 3-10 10-20 20-30 30-50
 ±0,2 ±0,3 ±0,4 ±0,5 ±1 ±2
 3. DISTANCE-DIMENSIONS:
 DIN 2768-mH
 4. GENERAL TOLERANCE FOR SYMMETRY: ±0,2

6 Toleranzen fuer nicht tolerierte Masse:
 1. Winkelmasse: (in °)
 Fuer alle Winkelmasse gilt ±2°
 2. Radien: (in mm)
 bis 1 1-3 3-10 10-20 20-30 30-50
 ±0,2 ±0,3 ±0,4 ±0,5 ±1 ±2
 3. Laenge/masse:
 DIN 2768-mH
 4. Allgemeintoleranz fuer Symmetrie: ±0,2

7 Toleranzen fuer nicht tolerierte Masse:
 1. Winkelmasse: (in °)
 Fuer alle Winkelmasse gilt ±2°
 2. Radien: (in mm)
 bis 1 1-3 3-10 10-20 20-30 30-50
 ±0,2 ±0,3 ±0,4 ±0,5 ±1 ±2
 3. Laenge/masse:
 DIN 2768-mH
 4. Allgemeintoleranz fuer Symmetrie: ±0,2

8 Toleranzen fuer nicht tolerierte Masse:
 1. Winkelmasse: (in °)
 Fuer alle Winkelmasse gilt ±2°
 2. Radien: (in mm)
 bis 1 1-3 3-10 10-20 20-30 30-50
 ±0,2 ±0,3 ±0,4 ±0,5 ±1 ±2
 3. Laenge/masse:
 DIN 2768-mH
 4. Allgemeintoleranz fuer Symmetrie: ±0,2



	Steg 1	Steg 2	Steg 3
Kodierung A CODING A	X		
Kodierung B CODING B		X	
Kodierung C CODING C			X
Kodierung D CODING D	X	X	
Kodierung E CODING E		X	X
Kodierung F CODING F	X		X
Kodierung Z CODING Z	X	X	X

Bemerkungen:
 COMMENTS:

1. massgebend ist der deutsche Text / GERMAN TEXT IS VALID
2. Kodierung A gezeichnet / CODING A DRAWN
3. unbemaste Radien R0.3 +/- 0.1mm / UNDIMENSIONED RADII R0.3 +/-0.1mm
4. Funktionsbestimmende Maße, die mit gekennzeichnet sind, werden im EMPB dokumentiert. Nicht gekennzeichnete Maße werde ebenfalls ausgemessen, aber nicht im EMPB dokumentiert. Abweichungen sind zu korrigieren. DIMENSIONS WITH ARE DOCUMENTED IN THE INITIAL SAMPLE INSPECTION PREPORT (ISIR). UNMARKED DIMENSIONS ARE ALSO MEASURED BUT NOT DOCUMENTED IN THE ISIR. VARIATIONS MUST BE CORRECTED.
5. Teil entspricht Altautorichtlinie nach DBL 8585
6. PART CORRESPONDS TO SCRAP CAR GUIDELINE DBL 8585
7. Teillekenzeichnung angelehnt an MBN 10435 / PART IDENTIFICATION SIMILAR MBN 10435
8. Max. 30% Regranulat zulaessig / MAX. 30% RECLAIM ACCEPTABLE

9 **10** **11** **12** **13** **14** **15** **16** **17** **18** **19** **20** **21** **22** **23** **24** **25** **26** **27** **28** **29** **30** **31** **32** **33** **34** **35** **36** **37** **38** **39** **40** **41** **42** **43** **44** **45** **46** **47** **48** **49** **50** **51** **52** **53** **54** **55** **56** **57** **58** **59** **60** **61** **62** **63** **64** **65** **66** **67** **68** **69** **70** **71** **72** **73** **74** **75** **76** **77** **78** **79** **80** **81** **82** **83** **84** **85** **86** **87** **88** **89** **90** **91** **92** **93** **94** **95** **96** **97** **98** **99** **100**

101 **102** **103** **104** **105** **106** **107** **108** **109** **110** **111** **112** **113** **114** **115** **116** **117** **118** **119** **120** **121** **122** **123** **124** **125** **126** **127** **128** **129** **130** **131** **132** **133** **134** **135** **136** **137** **138** **139** **140** **141** **142** **143** **144** **145** **146** **147** **148** **149** **150** **151** **152** **153** **154** **155** **156** **157** **158** **159** **160** **161** **162** **163** **164** **165** **166** **167** **168** **169** **170** **171** **172** **173** **174** **175** **176** **177** **178** **179** **180** **181** **182** **183** **184** **185** **186** **187** **188** **189** **190** **191** **192** **193** **194** **195** **196** **197** **198** **199** **200**

201 **202** **203** **204** **205** **206** **207** **208** **209** **210** **211** **212** **213** **214** **215** **216** **217** **218** **219** **220** **221** **222** **223** **224** **225** **226** **227** **228** **229** **230** **231** **232** **233** **234** **235** **236** **237** **238** **239** **240** **241** **242** **243** **244** **245** **246** **247** **248** **249** **250** **251** **252** **253** **254** **255** **256** **257** **258** **259** **260** **261** **262** **263** **264** **265** **266** **267** **268** **269** **270** **271** **272** **273** **274** **275** **276** **277** **278** **279** **280** **281** **282** **283** **284** **285** **286** **287** **288** **289** **290** **291** **292** **293** **294** **295** **296** **297** **298** **299** **300**

301 **302** **303** **304** **305** **306** **307** **308** **309** **310** **311** **312** **313** **314** **315** **316** **317** **318** **319** **320** **321** **322** **323** **324** **325** **326** **327** **328** **329** **330** **331** **332** **333** **334** **335** **336** **337** **338** **339** **340** **341** **342** **343** **344** **345** **346** **347** **348** **349** **350** **351** **352** **353** **354** **355** **356** **357** **358** **359** **360** **361** **362** **363** **364** **365** **366** **367** **368** **369** **370** **371** **372** **373** **374** **375** **376** **377** **378** **379** **380** **381** **382** **383** **384** **385** **386** **387** **388** **389** **390** **391** **392** **393** **394** **395** **396** **397** **398** **399** **400**

401 **402** **403** **404** **405** **406** **407** **408** **409** **410** **411** **412** **413** **414** **415** **416** **417** **418** **419** **420** **421** **422** **423** **424** **425** **426** **427** **428** **429** **430** **431** **432** **433** **434** **435** **436** **437** **438** **439** **440** **441** **442** **443** **444** **445** **446** **447** **448** **449** **450** **451** **452** **453** **454** **455** **456** **457** **458** **459** **460** **461** **462** **463** **464** **465** **466** **467** **468** **469** **470** **471** **472** **473** **474** **475** **476** **477** **478** **479** **480** **481** **482** **483** **484** **485** **486** **487** **488** **489** **490** **491** **492** **493** **494** **495** **496** **497** **498** **499** **500**

501 **502** **503** **504** **505** **506** **507** **508** **509** **510** **511** **512** **513** **514** **515** **516** **517** **518** **519** **520** **521** **522** **523** **524** **525** **526** **527** **528** **529** **530** **531** **532** **533** **534** **535** **536** **537** **538** **539** **540** **541** **542** **543** **544** **545** **546** **547** **548** **549** **550** **551** **552** **553** **554** **555** **556** **557** **558** **559** **560** **561** **562** **563** **564** **565** **566** **567** **568** **569** **570** **571** **572** **573** **574** **575** **576** **577** **578** **579** **580** **581** **582** **583** **584** **585** **586** **587** **588** **589** **590** **591** **592** **593** **594** **595** **596** **597** **598** **599** **600**

601 **602** **603** **604** **605** **606** **607** **608** **609** **610** **611** **612** **613** **614** **615** **616** **617** **618** **619** **620** **621** **622** **623** **624** **625** **626** **627** **628** **629** **630** **631** **632** **633** **634** **635** **636** **637** **638** **639** **640** **641** **642** **643** **644** **645** **646** **647** **648** **649** **650** **651** **652** **653** **654** **655** **656** **657** **658** **659** **660** **661** **662** **663** **664** **665** **666** **667** **668** **669** **670** **671** **672** **673** **674** **675** **676** **677** **678** **679** **680** **681** **682** **683** **684** **685** **686** **687** **688** **689** **690** **691** **692** **693** **694** **695** **696** **697** **698** **699** **700**

701 **702** **703** **704** **705** **706** **707** **708** **709** **710** **711** **712** **713** **714** **715** **716** **717** **718** **719** **720** **721** **722** **723** **724** **725** **726** **727** **728** **729** **730** **731** **732** **733** **734** **735** **736** **737** **738** **739** **740** **741** **742** **743** **744** **745** **746** **747** **748** **749** **750** **751** **752** **753** **754** **755** **756** **757** **758** **759** **760** **761** **762** **763** **764** **765** **766** **767** **768** **769** **770** **771** **772** **773** **774** **775** **776** **777** **778** **779** **780** **781** **782** **783** **784** **785** **786** **787** **788** **789** **790** **791** **792** **793** **794** **795** **796** **797** **798** **799** **800**

801 **802** **803** **804** **805** **806** **807** **808** **809** **810** **811** **812** **813** **814** **815** **816** **817** **818** **819** **820** **821** **822** **823** **824** **825** **826** **827** **828** **829** **830** **831** **832** **833** **834** **835** **836** **837** **838** **839** **840** **841** **842** **843** **844** **845** **846** **847** **848** **849** **850** **851** **852** **853** **854** **855** **856** **857** **858** **859** **860** **861** **862** **863** **864** **865** **866** **867** **868** **869** **870** **871** **872** **873** **874** **875** **876** **877** **878** **879** **880** **881** **882** **883** **884** **885** **886** **887** **888** **889** **890** **891** **892** **893** **894** **895** **896** **897** **898** **899** **900**

901 **902** **903** **904** **905** **906** **907** **908** **909** **910** **911** **912** **913** **914** **915** **916** **917** **918** **919** **920** **921** **922** **923** **924** **925** **926** **927** **928** **929** **930** **931** **932** **933** **934** **935** **936** **937** **938** **939** **940** **941** **942** **943** **944** **945** **946** **947** **948** **949** **950** **951** **952** **953** **954** **955** **956** **957** **958** **959** **960** **961** **962** **963** **964** **965** **966** **967** **968** **969** **970** **971** **972** **973** **974** **975** **976** **977** **978** **979** **980** **981** **982** **983** **984** **985** **986** **987** **988** **989** **990** **991** **992** **993** **994** **995** **996** **997** **998** **999** **1000**

1001 **1002** **1003** **1004** **1005** **1006** **1007** **1008** **1009** **1010** **1011** **1012** **1013** **1014** **1015** **1016** **1017** **1018** **1019** **1020** **1021** **1022** **1023** **1024** **1025** **1026** **1027** **1028** **1029** **1030** **1031** **1032** **1033** **1034** **1035** **1036** **1037** **1038** **1039** **1040** **1041** **1042** **1043** **1044** **1045** **1046** **1047** **1048** **1049** **1050** **1051** **1052** **1053** **1054** **1055** **1056** **1057** **1058** **1059** **1060** **1061** **1062** **1063** **1064** **1065** **1066** **1067** **1068** **1069** **1070** **1071** **1072** **1073** **1074** **1075** **1076** **1077** **1078** **1079** **1080** **1081** **1082** **1083** **1084** **1085** **1086** **1087** **1088** **1089** **1090** **1091** **1092** **1093** **1094** **1095** **1096** **1097** **1098** **1099** **1100**

1101 **1102** **1103** **1104** **1105** **1106** **1107** **1108** **1109** **1110** **1111** **1112** **1113** **1114** **1115** **1116** **1117** **1118** **1119**

