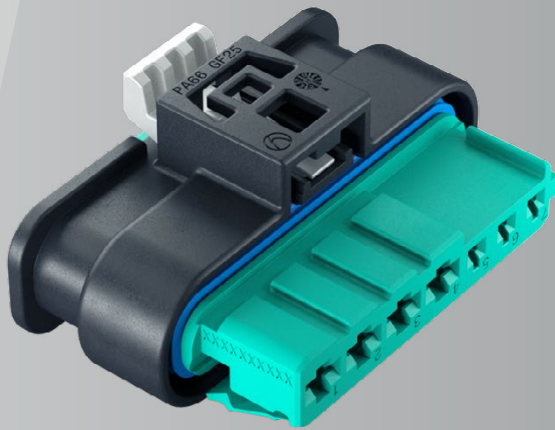


## 混合的密封之星母端和公端连接器

完全防水、坚固且紧凑，  
可在大多数极端温度下工作



HIRSCHMANN  
AUTOMOTIVE

# 以质量和创新为驱动

我们的混合型连接器专为多功能性而设计。该款连接器设计可支持多种刀片尺寸, 并将创新与可靠性相结合。EasyConn 外壳的开发为紧凑、坚固的新一代连接器奠定了基础, 同时又不影响其性能。

EasyConn 混合型连接器是与知名原始设备制造商及其系统制造商合作设计的。



## 产品特性

各种外壳都可承受高温和动态负载。此外, 它们还有许多其他优点:

- 单线密封和稳健的径向密封
- 方便而安全的连接, 具有制动功能的声音反馈
- 完全预装配的产品
- 主锁定和二次锁定
- 附加特性因产品而异, 请查看单个连接器说明或联系我们的产品管理中心

## 产品技术信息

产品类型	母端子外壳和公端子外壳
刀片端子尺寸	1.2 mm, 2.8 mm, 6.3 mm
端子数量	5 到 46 孔
密封应用	密封



联系人



+86 513 8070 5899



sales.china@cn.hirschmann-automotive.com

Hirschmann (Nantong) Automotive Co., Ltd

赫尔思曼汽车技术(南通)有限公司  
江苏省南通市经济技术开发区, 新景路22号; 邮编: 226010

www.hirschmann-automotive.cn  
shop.hirschmann-automotive.cn



2026年5月变更。最终解释权由赫尔思曼汽车有限公司所有。