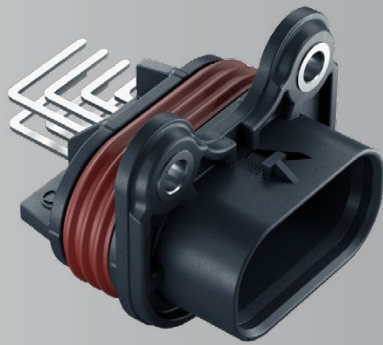


## 密封之星排针连接器

十分防水、坚固耐用，  
可提供多种装配解决方案。



HIRSCHMANN  
AUTOMOTIVE

# 以质量和创新为驱动

PinHeader 具有各种积极的特性, 能够承受极端条件。PinHeader 的开发为新一代结构紧凑、坚固耐用和防水的 PinHeader 奠定了基础, 同时又不影响其性能。

PinHeader 是与知名原始设备制造商及其系统制造商合作设计的。



## 产品特性

- 防水等级符合IPX7/IPX9K要求
- 标准接口可与多个母头外壳供应商互换
- 提供多种变体:
  - » 带压接、端子和/或冲压网格
  - » 具有内部或/和外部法兰螺钉连接形式

## 产品技术信息

产品类型	密封之星排针连接器
刀片端子尺寸	1.2 mm
端子数量	3 到 24 孔
端子间距	4.0 mm
密封应用	密封
端子	MCON 1.2 (TE Connectivity) MLK 1.2 (Kostal)



联系人



+86 513 8070 5899



sales.china@cn.hirschmann-automotive.com

Hirschmann (Nantong) Automotive Co., Ltd

赫尔思曼汽车技术(南通)有限公司  
江苏省南通市经济技术开发区, 新景路22号; 邮编: 226010

www.hirschmann-automotive.cn  
shop.hirschmann-automotive.cn



2026年5月变更。最终解释权由赫尔思曼汽车有限公司所有。