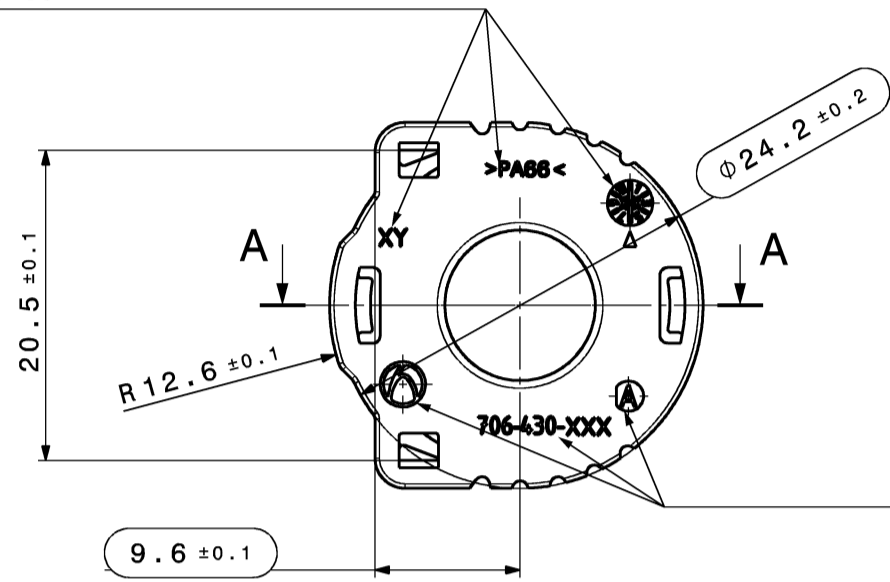


-Datum D3  
vertieft  
DATE D3  
RECESSED

-Materialkennzeichnung  
vertieft  
MATERIAL DESCRIPTION  
RECESSED

-Formteilnummer  
vertieft  
MOLD CAVITY NO.  
RECESSED

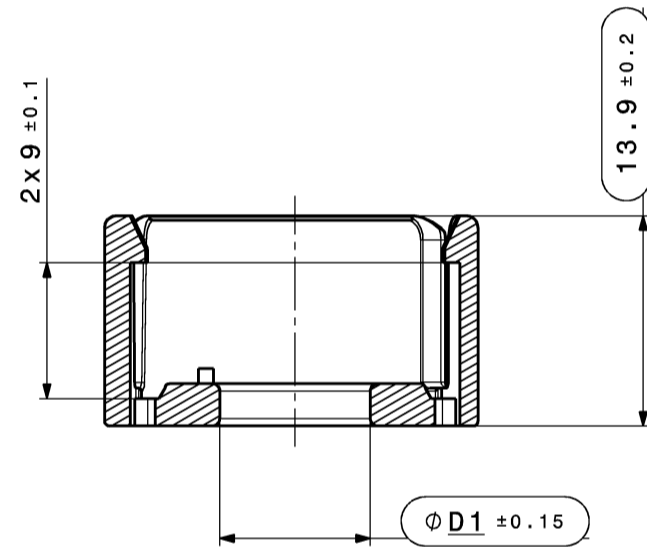
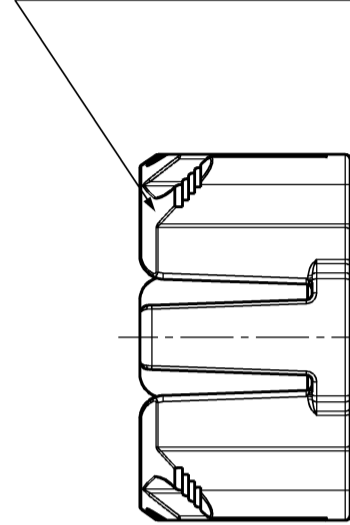


-HA Revision  
HA REVISION

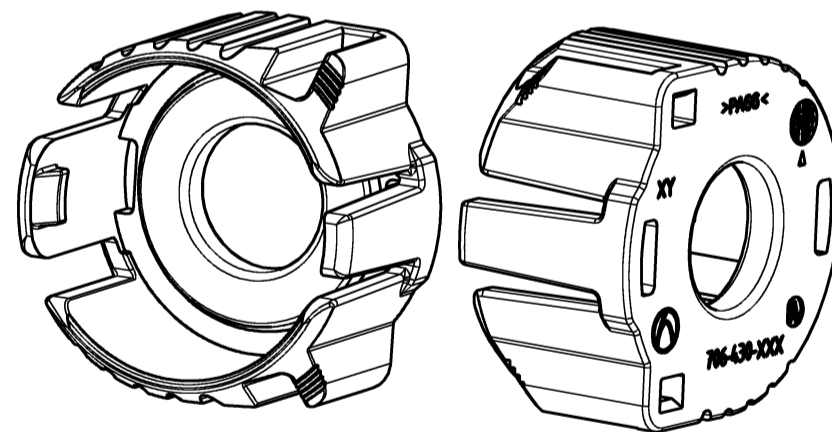
-Firmenzeichen  
vertieft  
COMPANY SIGN  
RECESSED

-Hirschmann Nr.  
vertieft  
HIRSCHMANN NO.  
RECESSED

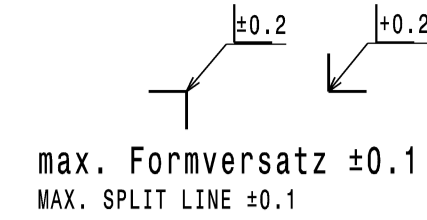
Fase 35° umlaufend  
CHAMFER 35° CIRCULAR



Schnittansicht A-A  
SECTION CUT A-A



Isometrische Ansicht Ind.501-503  
ISOMETRIC VIEW



Toleranzen fuer nicht tolerierte Masse:

- Winkelmasse: (in °)  
Fuer alle Winkelmasse gilt ±2°
- Radien: (in mm)
- Laengemasse:  
DIN 2768-mH
- Allgemeintoleranz fuer Symmetrie: ±0.2

bis 1	1-3	3-10	10-20	20-30	30-50
±0.2	±0.3	±0.4	±0.5	±1	±2

TOLERANCES FOR UNTOLERATED DIMENSIONS:

- ANGLE-DIMENSIONS (IN °)  
TOLERANCE FOR ALL ANGLE-DIMENSIONS: ±2°
- RADII: (IN mm)
- DISTANCE-DIMENSIONS:  
DIN 2768-mH
- GENERAL TOLERANCE FOR SYMMETRY: ±0.2

TO 1	1-3	3-10	10-20	20-30	30-50
±0.2	±0.3	±0.4	±0.5	±1	±2

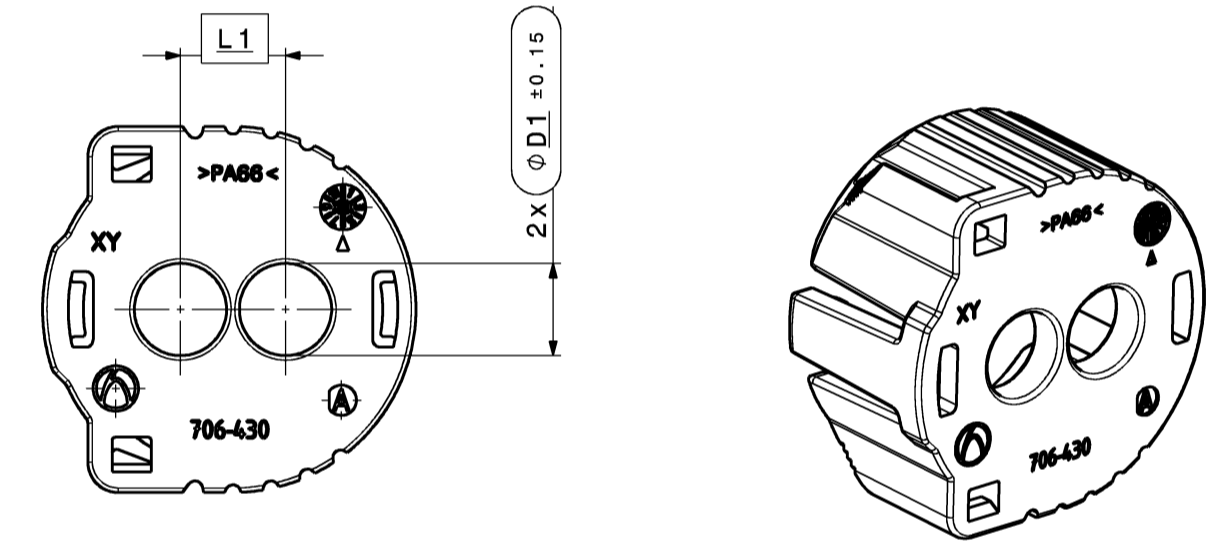
**Bemerkungen:**

COMMENTS:

- massgebend ist der deutsche Text / GERMAN TEXT IS VALID
- unbemaßte Radien R0.3 +/- 0.1mm / UNDIMENSIONED RADII R0.3 +/- 0.1mm
- Funktionsbestimmende Maße, die mit gekennzeichnet sind, werden im EMPB dokumentiert. Nicht gekennzeichnete Maße werde ebenfalls ausgemessen, aber nicht im EMPB dokumentiert. Abweichungen sind zu korrigieren. DIMENSIONS WITH ARE DOCUMENTED IN THE INITIAL SAMPLE INSPECTION PREORT (ISIR). UNMARKED DIMENSIONS ARE ALSO MEASURED BUT NOT DOCUMENTED IN THE ISIR. VARIATIONS MUST BE CORRECTED.
- Teil entspricht Altautorichtlinie nach DBL 8585  
PART CORRESPONDS TO SCRAP CAR GUIDELINE DBL 8585
- Teilekennzeichnung angelehnt an MBN 10435  
PART IDENTIFICATION SIMILAR MBN 10435
- Max. 30% Regranulat zulaessig / MAX. 30% RECLAIM ACCEPTABLE

02

Index 504 / 505



Isometrische Ansicht Ind.504+505  
ISOMETRIC VIEW

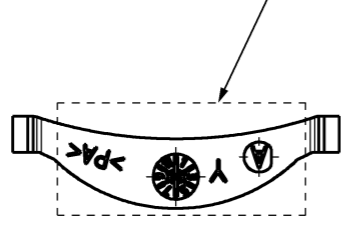
Restliche Maße und Eigenschaften siehe Index 501-503  
REMAINING DIMENSIONS AND PROPERTIES SEE INDEX 501-503

02	ADDED INDEX 504 / 505	12.02.2020	RHO	
01	REMOVED INDICES 004-006; ADDED HIRSCHMANN INDICES;	28.03.2018	BAS	
00	Ersterstellung / Initial edition	27.09.2017	JZI	
Version	Numb. of	Description of alteration	Date	drwn
Test instructions				
Crude state	Material	Final state	Gross weight	g/pc
			Final weight	g/pc
Material-No.	Tolerances	DIN 2768-mH	Surface	cm²/pc
	Edges	DIN ISO 13715	dimensions	Scale
	Geometric tolerances	DIN ISO 1101	in millimeters	2:1
Date	Name	Dimensions specially checked for acceptance		
Drawn	12.02.2020	R.Hoor	Title	
Checked	12.02.2020	L.Breuss	Schutzkappe	
Released	12.02.2020	L.Breuss	Type	
			HIRSCHMANN PowerStar 40-2	
HIRSCHMANN AUTOMOTIVE		Drawing - No.		706-430-...00
Oberer Paspelweg 6-8		Origin		Replacement
A-6830 Rankweil-Brederis		DNR		100000231173

706-430-505	6,65	7,5	PA66 GF25	rot / RED ~ RAL 3024	2,6g	A	6mm² SCC	706-430-005
706-430-504	6,10	6,95		grau / GREY ~ RAL 7040	2,7g	A	4mm² SCC	706-430-004
706-430-503	12,85	-		rot / RED ~ RAL 3024	2,1g	B	6mm²	706-430-003
706-430-502	11,35	-		grau / GREY ~ RAL 7040	2,2g	B	4mm²	706-430-002
706-430-501	9,95	-		beige / FAWN ~ RAL 1001	2,3g	B	2,5mm²	706-430-001
Lft. Bestell Nr. ORDER NO.	D1	L1		Material MATERIAL	Farbe COLOUR	Gewicht WEIGHT	HA REV.	Leitungsquerschnitt WIRE CROSS SECTION

02

- Materialkennzeichnung vertieft  
MATERIAL IDENTIFICATION RECESSED
- Formteilnummer vertieft  
MOLD CAVITY NUMBER RECESSED
- Datumsuhr vertieft-erhaben  
DATE STAMP RECESSED-RAISED
- HA Revision vertieft-erhaben  
HA REVISION RECESSED-RAISED



Toleranzen fuer nicht tolerierte Masse:

1. Winkelmasse: (in °)  
Fuer alle Winkelmasse gilt ±2°
2. Radien : (in mm)

bis 1	1-3	3-10	10-20	20-30	30-50
±0.2	±0.3	±0.4	±0.5	±1	±2

3. Laengenmasse :  
DIN 2768-mH
4. Allgemeintoleranz fuer Symmetrie:  $\equiv 0.2$

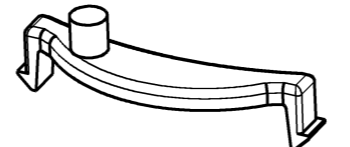
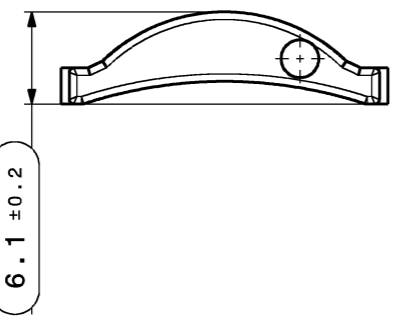
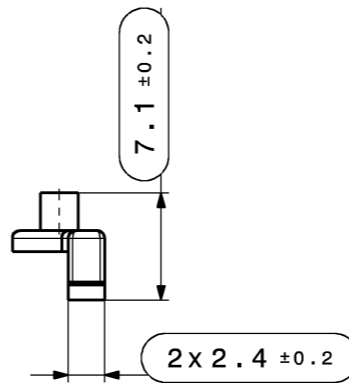
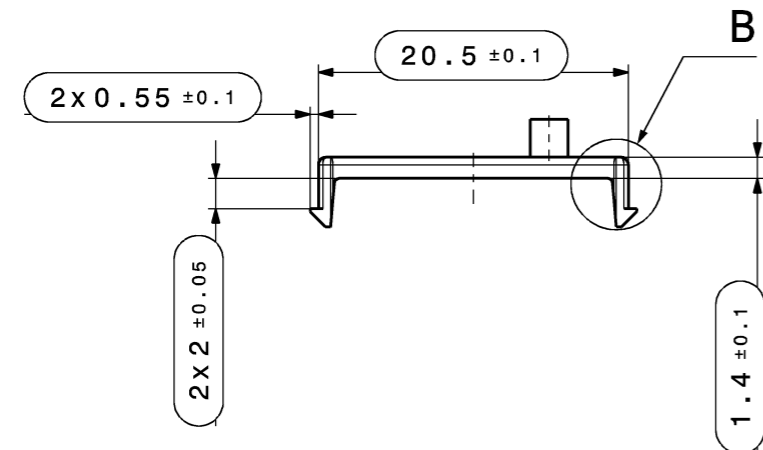
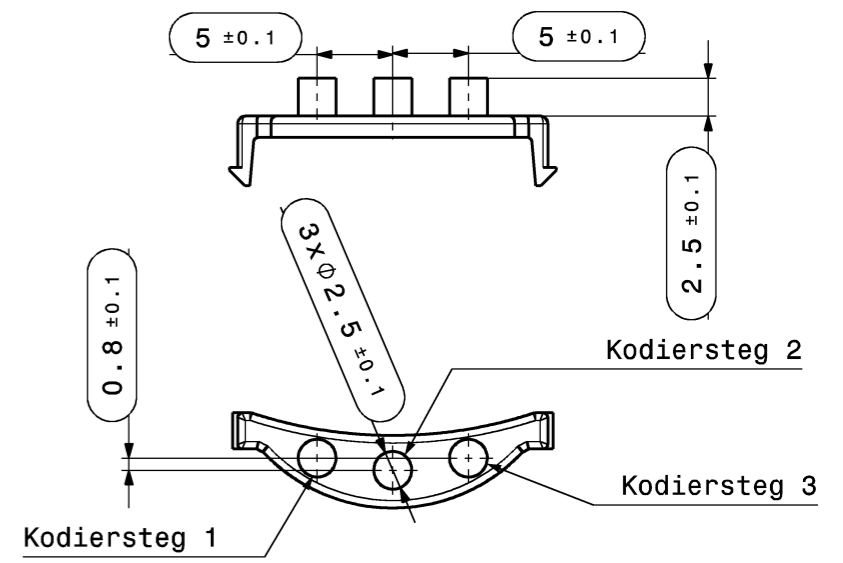
TOLERANCES FOR UNTOLERATED DIMENSIONS:

1. ANGLE-DIMENSIONS (IN °)  
TOLERANCE FOR ALL ANGLE-DIMENSIONS: ±2°
2. RADII : (IN mm)

TO 1	1-3	3-10	10-20	20-30	30-50
±0.2	±0.3	±0.4	±0.5	±1	±2

3. DISTANCE-DIMENSIONS:  
DIN 2768-mH
4. GENERAL TOLERANCE FOR SYMMETRY:  $\equiv 0.2$

	Steg 1	Steg 2	Steg 3
Kodierung A CODING A	X		
Kodierung B CODING B		X	
Kodierung C CODING C			X
Kodierung D CODING D	X	X	
Kodierung E CODING E		X	X
Kodierung F CODING F	X		X
Kodierung Z CODING Z	X	X	X



Isometrische Ansicht  
ISOMETRIC VIEW

max. Formversatz ±0.1  
MAX. SPLIT LINE ±0.1

**Bemerkungen:**  
COMMENTS:

1. massgebend ist der deutsche Text / GERMAN TEXT IS VALID
2. Kodierung A gezeichnet / CODING A DRAWN
3. unbemaste Radien R0.3 +/- 0.1mm / UNDIMENSIONED RADII R0.3 +/- 0.1mm
4. Funktionsbestimmende Maße, die mit  $\text{\textcircled{\hspace{0.5cm}}}$  gekennzeichnet sind, werden im EMPB dokumentiert. Nicht gekennzeichnete Maße werde ebenfalls ausgemessen, aber nicht im EMPB dokumentiert. Abweichungen sind zu korrigieren.  
DIMENSIONS WITH  $\text{\textcircled{\hspace{0.5cm}}}$  ARE DOCUMENTED IN THE INITIAL SAMPLE INSPECTION PREORT (ISIR). UNMARKED DIMENSIONS ARE ALSO MEASURED BUT NOT DOCUMENTED IN THE ISIR. VARIATIONS MUST BE CORRECTED.
5. Teil entspricht Altautorichtlinie nach DBL 8585  
PART CORRESPONDS TO SCRAP CAR GUIDELINE DBL 8585
6. Teilekennzeichnung angelehnt an MBN 10435 / PART IDENTIFICATION SIMILAR MBN 10435
7. Max. 30% Regranulat zulaessig / MAX. 30% RECLAIM ACCEPTABLE

02	geometry clip updated; added detail B;	02.02.2021	FWI
01	Added Index007;	13.11.2019	STS
00	Ersterstellung / Initial edition	27.09.2017	JZI

Version	Numb. of	Description of alteration	Date	drwn
Test instructions				
Crude state	Material	Final state	Gross weight	g/pc
			Final weight	g/pc

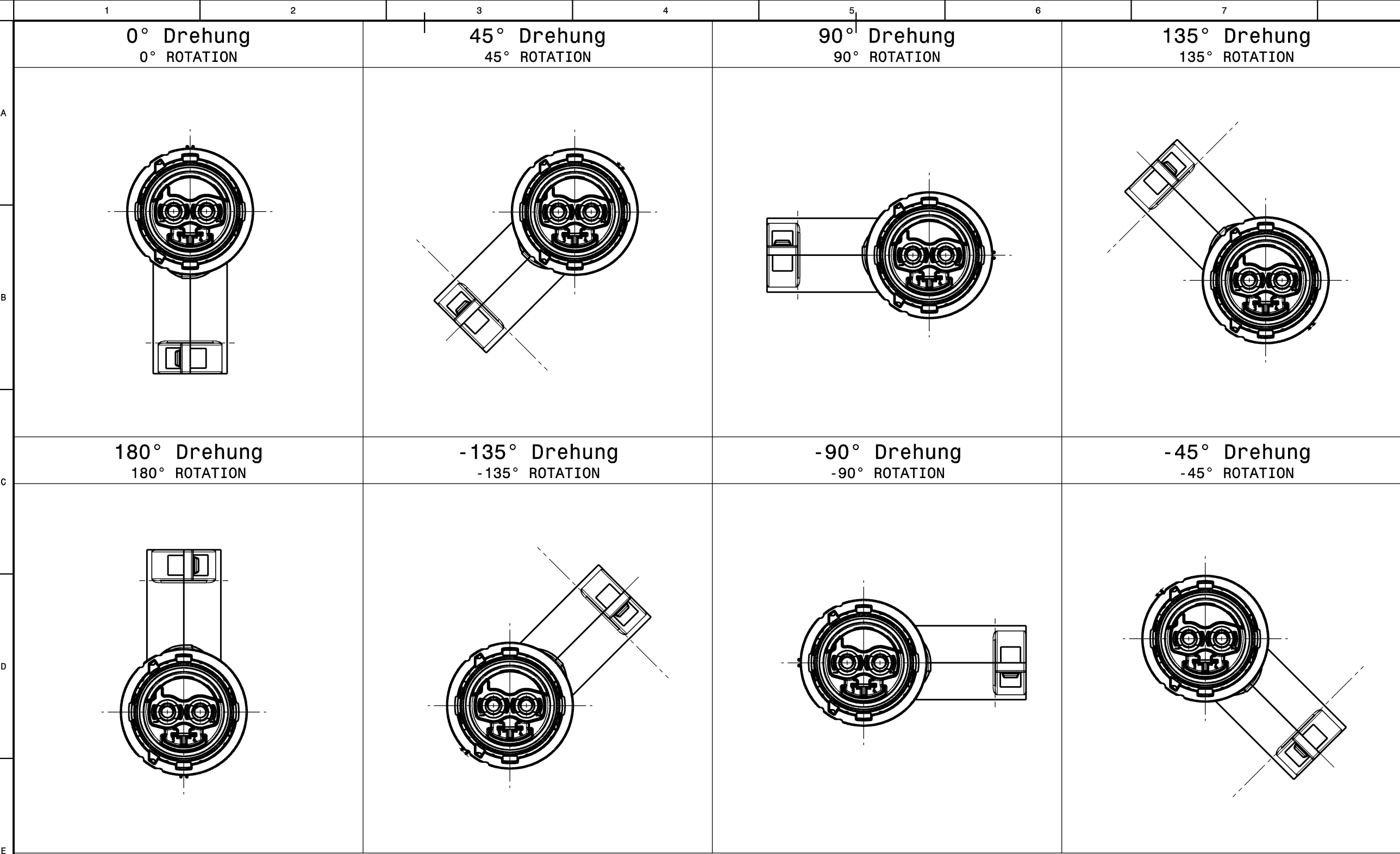
Material-No.	Tolerances	DIN 2768-mH		Surface	cm <sup>2</sup> /pc	Scrap	%
	Edges	DIN ISO 13715		dimensions in millimeters	Scale 2:1	CAD System/Version	
	Geometric tolerances	DIN ISO 1101				CATIA V5	

Drawn	Date	Name	<input type="checkbox"/> Dimensions specially checked for acceptance	
Checked	15.02.2021	L.Breuss	Title	
Released	15.02.2021	L.Breuss	Type	
HIRSCHMANN AUTOMOTIVE			Drawing - No. <b>706-505-...00</b>	
Oberer Paspelsweg 6-8 A-6830 Rankweil-Brederis			Sheet 1 of 1	
Origin		Replacement		DNR 100000231169

Lft. Bestell Nr. ORDER NO.	Kodierung CODING	Material MATERIAL	Farbe COLOR	Gewicht WEIGHT	HA REV.
706-505-505	Z	PA66 GF25	wasserblau, ~RAL 5021 WATERBLUE, ~RAL 5021	0,2 g	B
706-505-504	D		violett, ~RAL 4004 PURPLE, ~RAL 4004	0,2 g	B
706-505-503	C		blau, ~RAL 5012 BLUE, ~RAL 5012	0,2 g	B
706-505-502	B		natur/weiss, ~RAL 9001 NATURAL/WHITE, ~RAL 9001	0,2 g	B
706-505-501	A		schwarz, ~RAL 9011 BLACK, ~RAL 9011	0,2 g	B

This materials contain information protected by copyright. No part of this materials may be photocopied, otherwise reproduced or translated into another language without the prior written consent of Hirschmann. All rights reserved.

Plot from: TNATTER on 06.08.2022 Doc.Vers. 02 Valid from: 20210215 Valid until: ... Status: Kundenfreigabe



max. Formversatz ±0.1  
MAX. SPLIT LINE ±0.1

Toleranzen fuer nicht tolerierte Masse:  
1. Winkelmasse: (in °)  
Fuer alle Winkelmasse gilt ±2°  
2. Radien : (in mm)

bis 1	1-3	3-10	10-20	20-30	30-50
±0.2	±0.3	±0.4	±0.5	±1	±2

3. Laengenmasse :  
DIN 2768-mH  
4. Allgemeintoleranz fuer Symmetrie:  $\begin{matrix} \equiv \\ 0.2 \end{matrix}$

TOLERANCES FOR UNTOLERATED DIMENSIONS:  
1. ANGLE-DIMENSIONS (IN °)  
TOLERANCE FOR ALL ANGLE-DIMENSIONS: ±2°  
2. RADII : (IN mm)

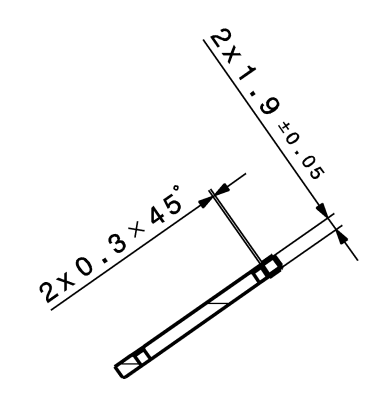
TO 1	1-3	3-10	10-20	20-30	30-50
±0.2	±0.3	±0.4	±0.5	±1	±2

3. DISTANCE-DIMENSIONS:  
DIN 2768-mH  
4. GENERAL TOLERANCE FOR SYMMETRY:  $\begin{matrix} \equiv \\ 0.2 \end{matrix}$

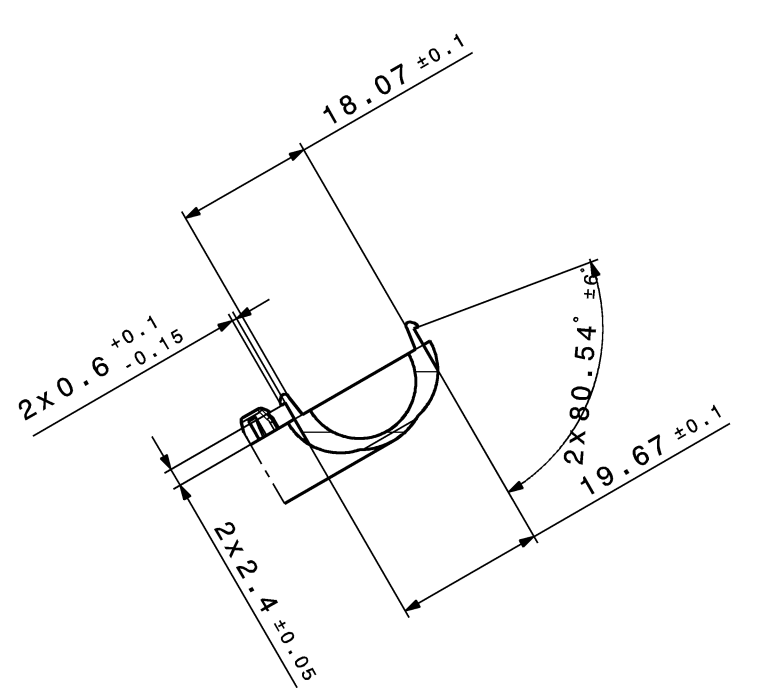
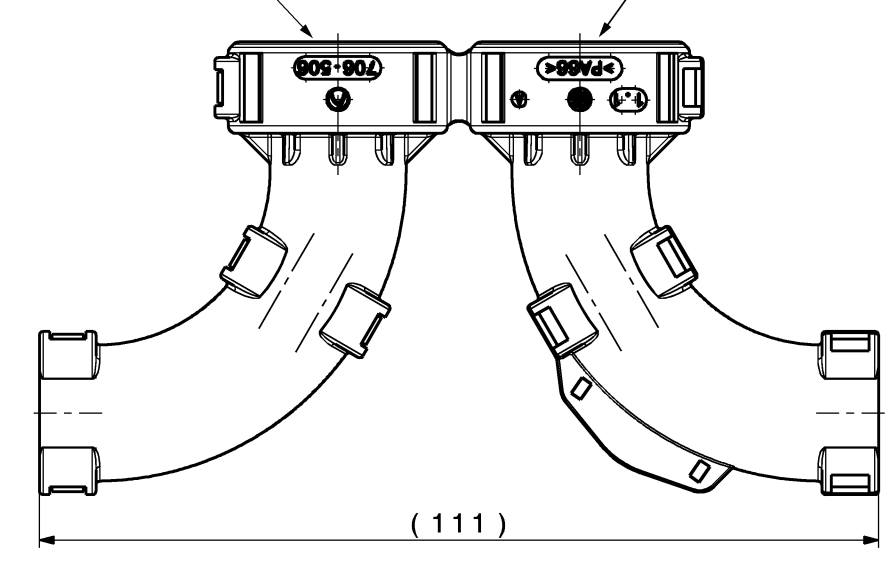
**Bemerkungen:**

- COMMENTS:
- massgebend ist der deutsche Text / GERMAN TEXT IS VALID
  - unbemasste Radien R0.3 +/- 0.1mm / UNDIMENSIONED RADII R0.3 +/-0.1mm
  - Funktionsbestimmende Maße, die mit  $\varnothing$  gekennzeichnet sind, werden im EMPB dokumentiert. Nicht gekennzeichnete Maße werde ebenfalls ausgemessen, aber nicht im EMPB dokumentiert. Abweichungen sind zu korrigieren. DIMENSIONS WITH  $\varnothing$  ARE DOCUMENTED IN THE INITIAL SAMPLE INSPECTION PREORT (ISIR). UNMARKED DIMENSIONS ARE ALSO MEASURED BUT NOT DOCUMENTED IN THE ISIR. VARIATIONS MUST BE CORRECTED.
  - Teil entspricht Altautorichtlinie nach DBL 8585  
PART CORRESPONDS TO SCRAP CAR GUIDELINE DBL 8585
  - Teilekennzeichnung angelehnt an MBN 10435  
PART IDENTIFICATION SIMILAR MBN 10435

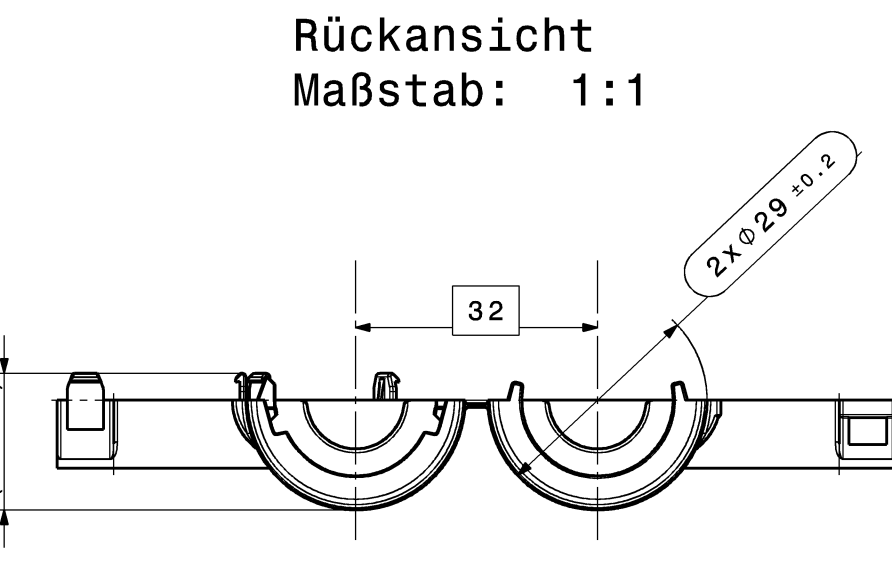
- Materialkennzeichnung vertieft, erhaben  
MATERIAL DESCRIPTION RECESSED, RAISED
- Datumstempel vertieft, erhaben  
DATE STAMP RECESSED, RAISED
- Firmenzeichen vertieft  
COMPANY SIGN RECESSED
- Hirschmann Nr. vertieft, erhaben  
HIRSCHMANN NO. RECESSED, RAISED
- Formteilnummer vertieft, erhaben  
CAVITY NUMBER RECESSED, RAISED
- HA-Revision vertieft, erhaben  
HA-REVISION RECESSED, RAISED



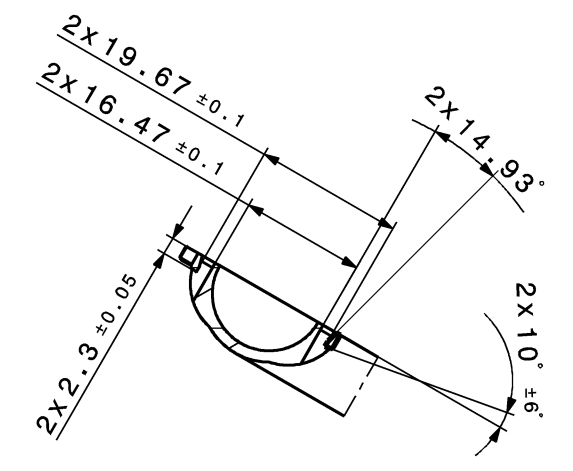
Schnittansicht J-J  
Maßstab: 1:1



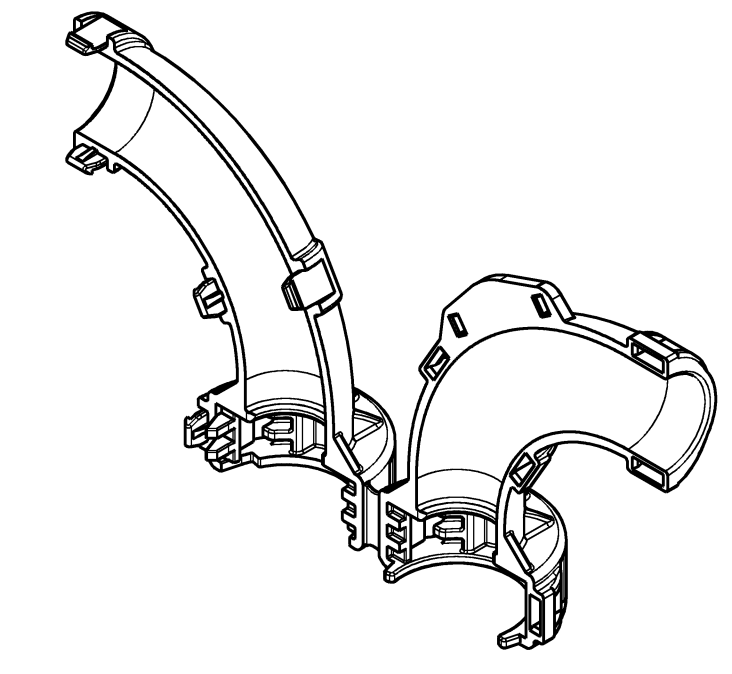
Schnittansicht F-F  
Maßstab: 1:1



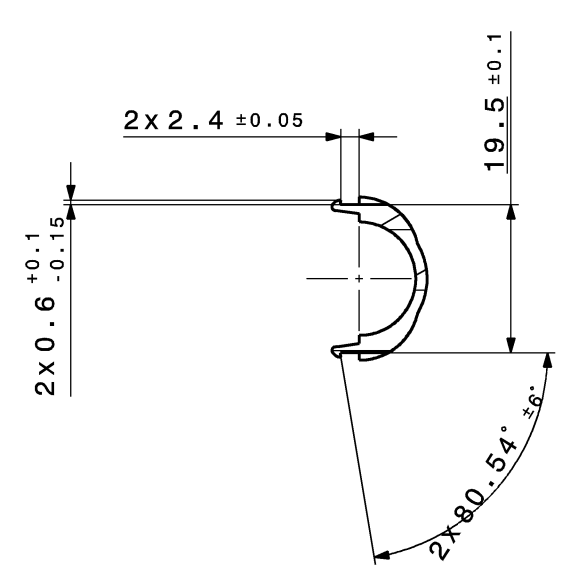
Untersicht  
Maßstab: 1:1



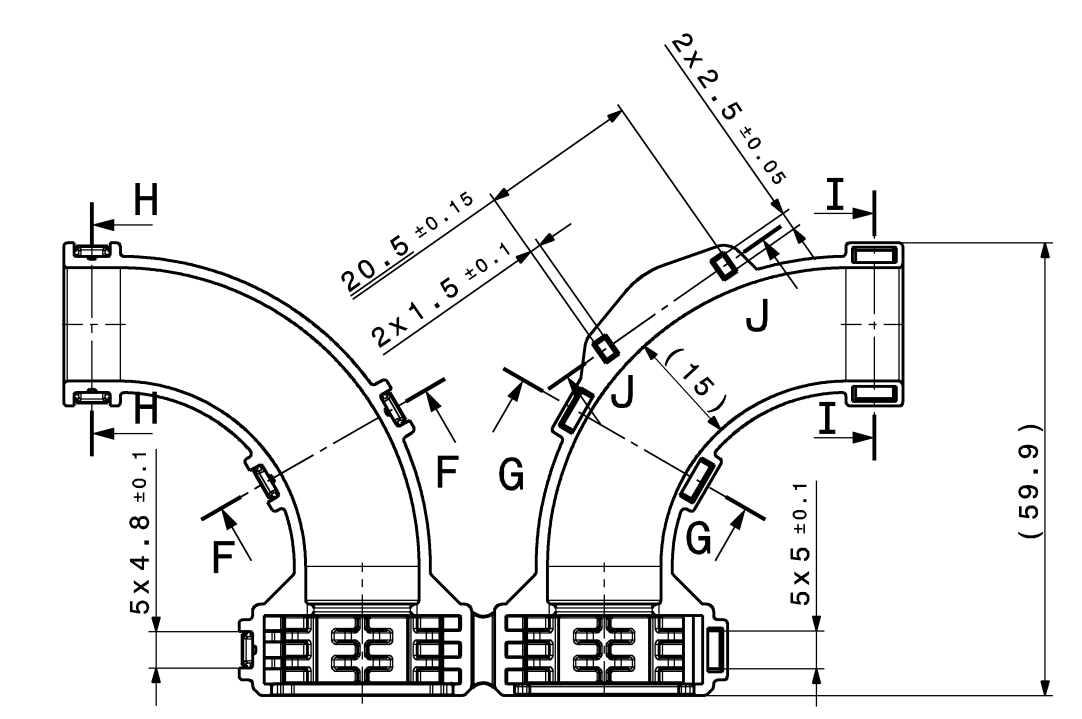
Schnittansicht G-G  
Maßstab: 1:1



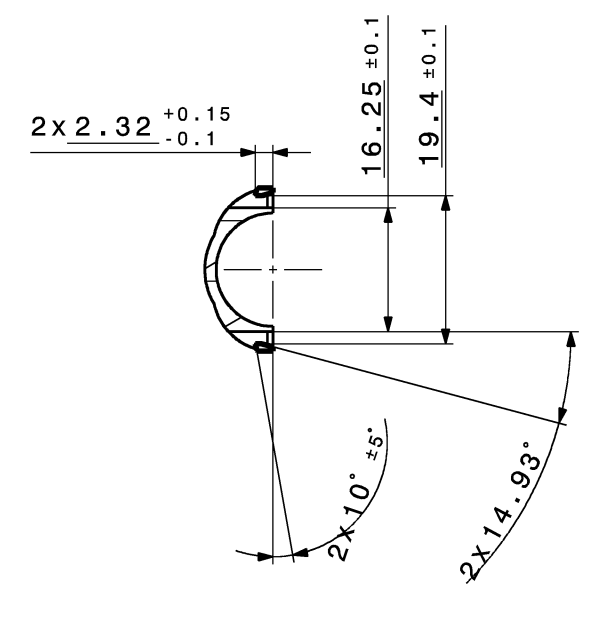
Isometrische Ansicht  
Maßstab: 1:1  
ISOMETRIC VIEW  
SCALE: 1:1



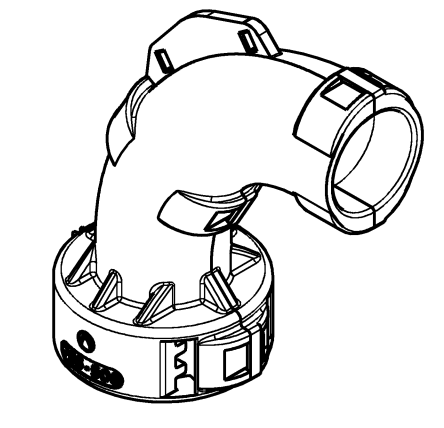
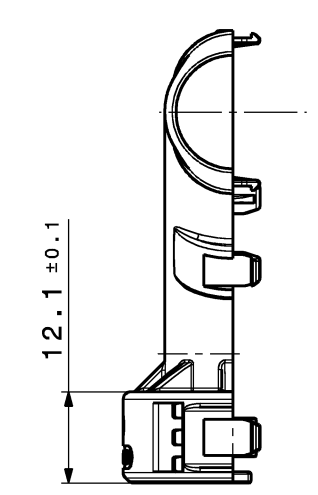
Schnittansicht H-H  
Maßstab: 1:1



Schnittansicht I-I  
Maßstab: 1:1



Seitenansicht links  
Maßstab: 1:1



Isometrische Ansicht geschlossen  
Maßstab: 1:1  
ISOMETRIC VIEW CLOSED  
SCALE: 1:1

706-506-503	PA66 GF25	rot / RED ~ RAL 3024	9,5g	C	2,5mm <sup>2</sup> /4mm <sup>2</sup> /6mm <sup>2</sup>	9,3 - 12,8
Lft. Bestell Nr. ORDER NO.	Material MATERIAL	Farbe COLOUR	Gewicht WEIGHT	HA REV.	Leitungsquerschnitt WIRE CROSS SECTION	Leitungs-Außen Ø CONDUCTOR OUTER DIAMETER

03	adjusting of dimensions; changing tolerances;	02.08.2021	MPO
02	updated design for locking latches;	15.03.2021	FWI
01	Updated locking geometry; Updated bearing for coding-clip; raised revision to B	12.03.2020	RHO
00	Ersterstellung / Initial edition	13.02.2019	JZT

Version	Mod. nr.	Description of alteration	Date	dwn
03			02.08.2021	MPO
02			15.03.2021	FWI
01			12.03.2020	RHO
00			13.02.2019	JZT

Crude state	Material	Final state	Gross weight	g/pc
			Final weight	g/pc

Material-Nr. / No.	Tolerances	EN ISO 8015	Surface	cm <sup>2</sup> /pc	Scrap
	Edges	DIN ISO 13715	dimensions	Scale	CAD System
	Geometric tolerances	DIN ISO 1101	in millimeters	1:1	Version

Drawn	02.08.2021	M.Poltrum	Title	
Checked	24.02.2022	T.Kleiner	Type	HPS40-2 Winkelkappe
Released	24.02.2022	T.Kleiner		Hirschmann Power Star

HIRSCHMANN AUTOMOTIVE	Drawing - No.	706-506-...00	Sheet	1 of 1
Hersteller: Pappelweg 6-8 A-6800 Rankweil, Österreich	Origin	Replacement	DWG	100000271562

Controlled status available in the system!

This material contains information protected by copyright. Any reproduction or translation into another language without the prior written consent of Hirschmann is prohibited.

Plot from: T:\MATTER on 06.06.2022 Doc.Vers. 03 Valid from: 20220412 Valid until: 20220412 Status: Kundenfreigebe

Toleranzen fuer nicht tolerierte Masse:

1. Winkelmasse: (in °)  
Fuer alle Winkelmasse gilt ±2°
2. Radien : (in mm)

bis 1	1-3	3-10	10-20	20-30	30-50
±0.2	±0.3	±0.4	±0.5	±1	±2

3. Laengenmasse : DIN 2768-mH
4. Allgemeintoleranz fuer Symmetrie:  $\begin{matrix} \equiv \\ 0.3 \end{matrix}$

TOLERANCES FOR UNTOLERATED DIMENSIONS:

1. ANGLE-DEMENSIONS (IN °)  
TOLERANCE FOR ALL ANGLE-DIMENSIONS: ±2°
2. RADII : (IN mm)

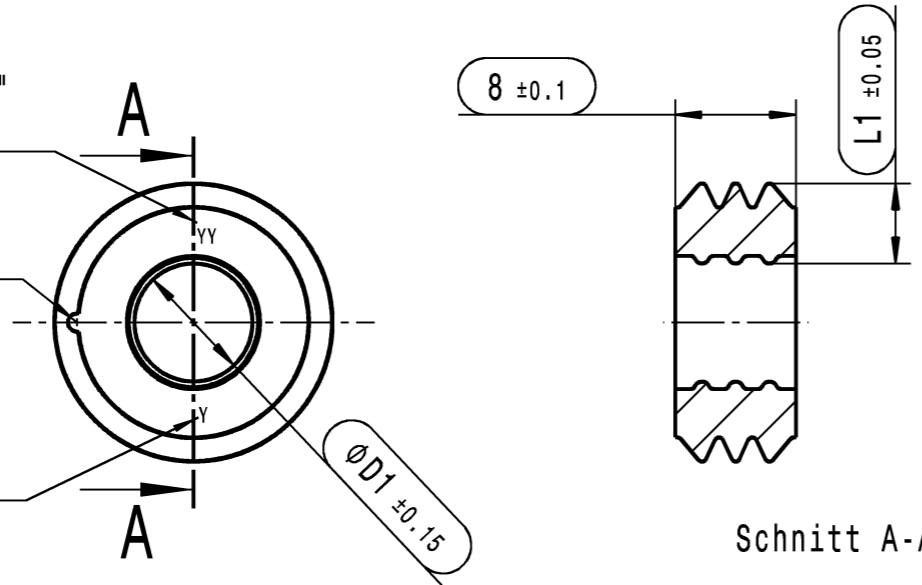
TO 1	1-3	3-10	10-20	20-30	30-50
±0.2	±0.3	±0.4	±0.5	±1	±2

3. DISTANCE-DIMENSIONS: DIN 2768-mH
4. GENERAL TOLERANCE FOR SYMMETRY:  $\begin{matrix} \equiv \\ 0.3 \end{matrix}$

Quadr.-Nr. "01"-"..."  
QUADR.-NO. "01"-"..."

Anspritzpunkt  
INJECTION POINT

Nest-Nr. "1"-"..."  
CAVITY NO. "1"-"..."



Schnitt A-A

**Bemerkungen:**

COMMENTS:

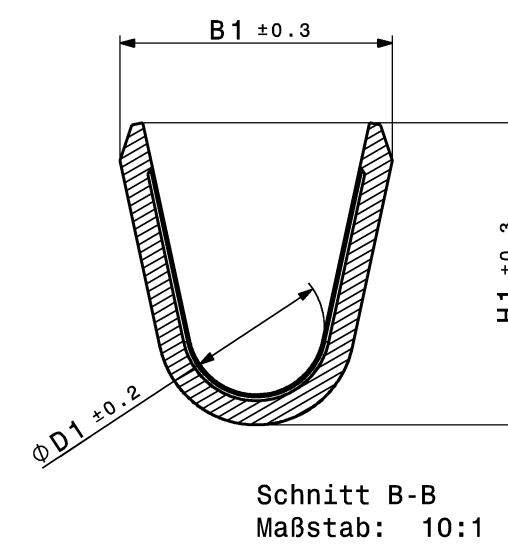
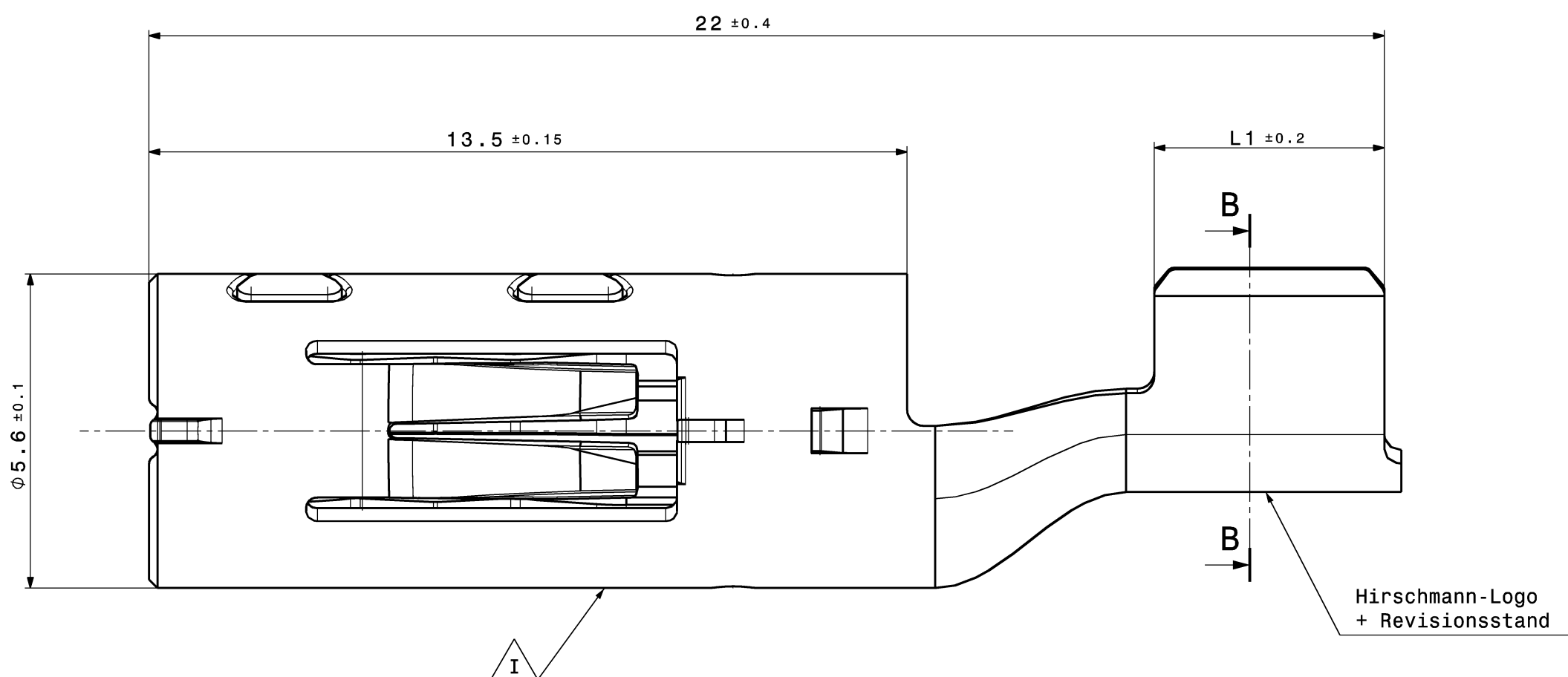
1. massgebend ist der deutsche Text  
GERMAN TEXT IS VALID
2. Funktionsbestimmende Masse, die mit  $\text{\textcircled{\hspace{1cm}}}$  gekennzeichnet sind, werden im EMPB dokumentiert. Nicht gekennzeichnete Masse werden ebenfalls ausgemessen, aber nicht im EMPB dokumentiert. Abweichungen sind zu korrigieren.  
DIMENSIONS MARKED WITH  $\text{\textcircled{\hspace{1cm}}}$  ARE DOCUMENTED IN THE INITIAL SAMPLE INSPECTION REPORT (ISIR). UNMARKED DIMENSIONS ARE ALSO MEASURED BUT NOT DOCUMENTED IN THE ISIR. VARIATIONS MUST BE CORRECTED.
3. Teil entspricht Altautorichtlinie  
PART CORRESPONDS TO SCRAP CAR GUIDLINE

709-113-517	6,7	6,25	LSR 50 Shore A	rot-orange RED-ORANGE	
709-113-516	10,7	3,7		rot-orange RED-ORANGE	
709-113-515	8,7	4,7		grau GREY	
709-113-514	7,3	5,4		beige BEIGE	
709-113-513	9,5	4,3		blau BLUE	
709-113-512	7,5	5,3		gelb YELLOW	
709-113-511	7,3	5,95		gruen GREEN	
709-113-506	10,7	3,7		rot-orange RED-ORANGE	
709-113-505	8,7	4,7		grau GREY	
709-113-504	7,3	5,4		beige BEIGE	
Erz. Nr. Index PART NUMBER	ØD1	L1		Material	Farbe COLOUR

06		Added Index 504/505/506;		09.02.2021	STS
05		Tabelle angepasst (Farben)		23.07.2018	RHO
04		Indices ersetzt; Indices replaced;		12.11.2013	RUM
03		Index 007 hinzu;		01.02.2012	RUM
02		Maß bei Index 503 von 8,5 auf 9,5 geaendert;		17.10.2011	MAM
01		Englische uebersetzung hinzugefuegt;		26.09.2011	RUM
00		Ersterstellung / Initial edition		09.05.2011	MAM
Version	Numb. of	Description of alteration		Date	drwn
Test instructions					
Crude state		Material	Final state	Gross weight	g/pc
				Final weight	g/pc
Material-No.	Tolerances	EN ISO 8015	Surface	cm <sup>2</sup> /pc	Scrap
	Edges	DIN ISO 13715	dimensions in millimeters	Scale 2:1	CAD System/Version
	Geometric tolerances	DIN ISO 1101	CATIA V5		
Drawn	Date	Name	<input type="checkbox"/> Dimensions specially checked for acceptance		
Checked	09.02.2021	S. Shaw	Title	DIN A3	
Released	09.02.2021	L. Breuss	Type	CDI	
HIRSCHMANN AUTOMOTIVE			BS	Drawing - No.	709-113-...00
Oberer Paspelsweg 6-8 A-6830 Rankweil-Brederis			Origin	Replacement	DNR 10000096422
			Sheet 1 of 1		

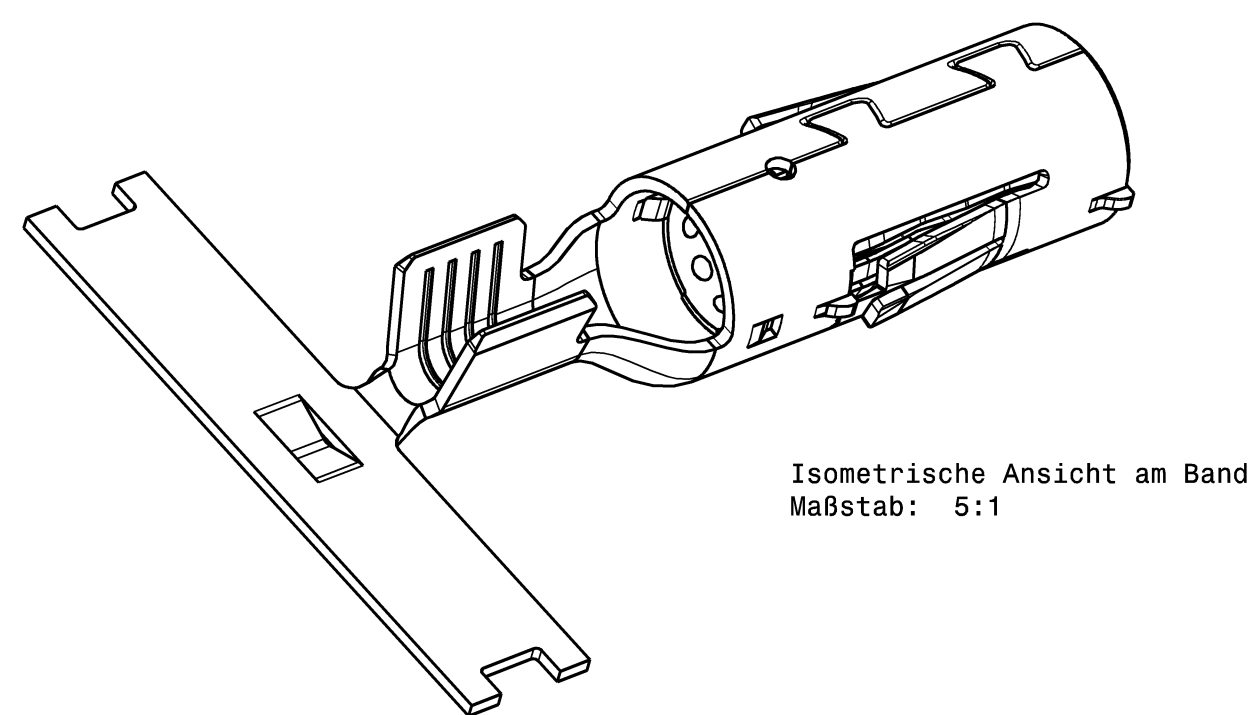
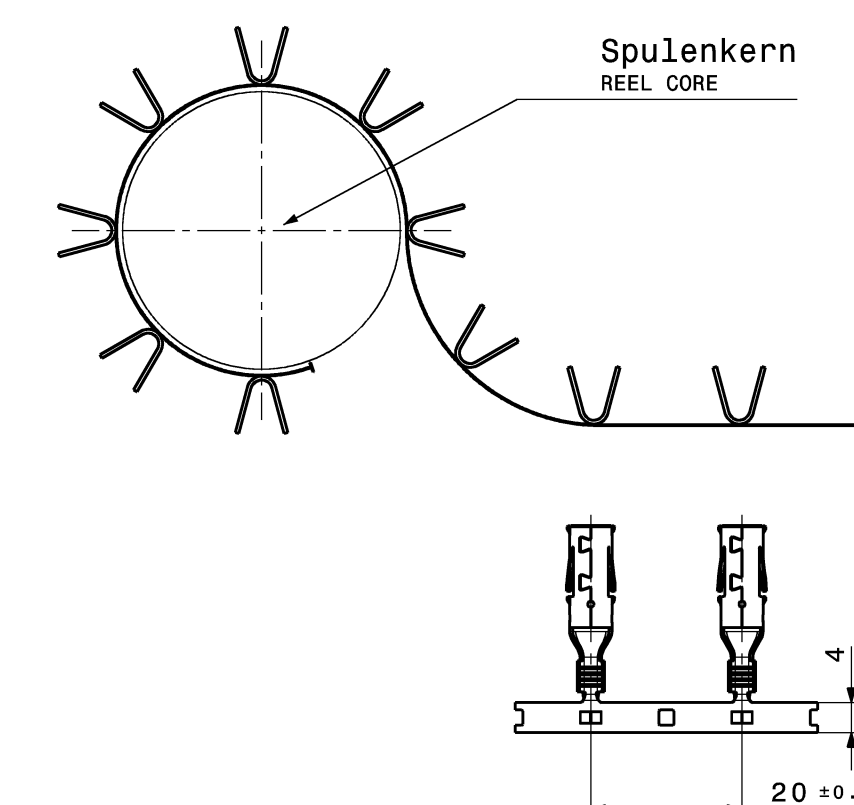
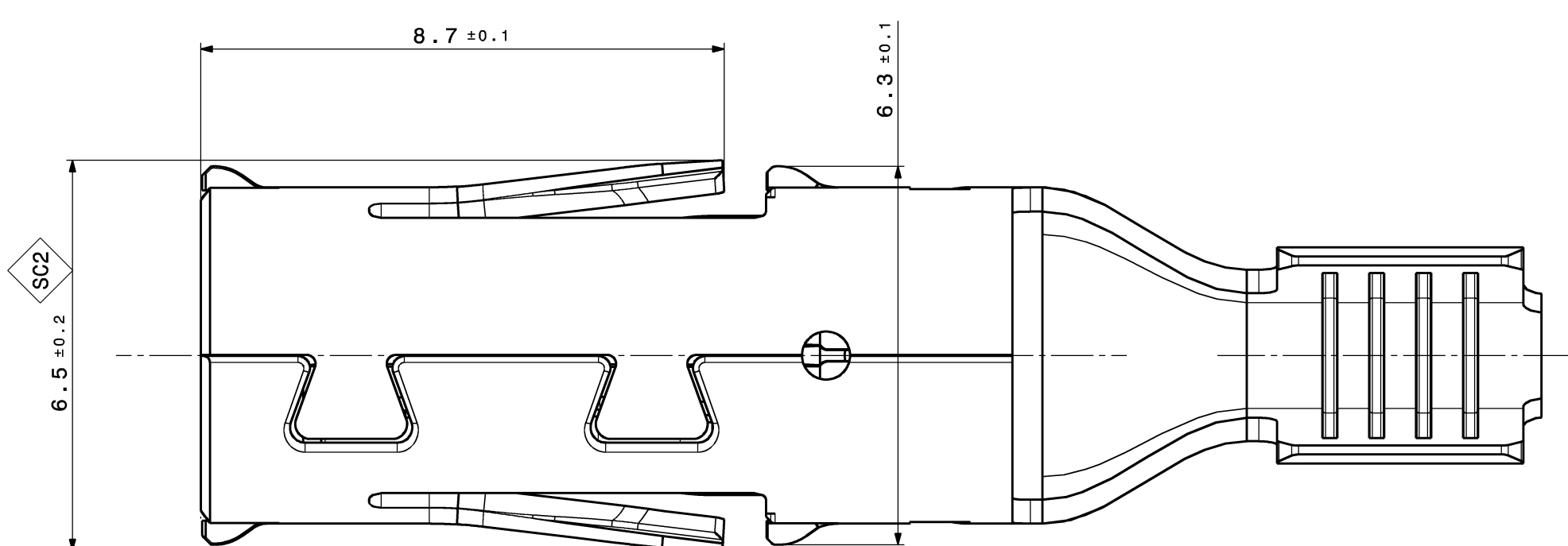
This materials contain information protected by copyright. No part of this materials may be photocopied, otherwise reproduced or translated into another language without the prior written consent of Hirschmann. All rights reserved.

Plot from: TNATTER on 07.10.2021 Doc.Vers. 06 Valid from: 20210209 Valid until: ... Status: Kundentfreigabe



02 **Bemerkungen:**  
**NOTES:**

- 1 DGB = Draht-Groessen-Bereich  
DGB = WIRE SIZE RANGE
- 2 Nur fuer Leitungen mit Leiteraufbau gemaess ISO 6722-1  
FOR CONDUCTORS WITH CONDUCTOR CONSTRUCTION ACCORDING TO ISO 6722-1
- 3 Verarbeitung nach HA Spezifikation und entsprechenden Kundenvorschriften  
PROCESSING ACCORDING TO HA SPECIFICATION AND CORRESPONDING CUSTOMER REQUIREMENTS
- 4 Massgebend ist die aktuelle Version der Produkt- und Verarbeitungs-Spez.  
ONLY THE ACTUAL VERSION OF THE PRODUCT- AND APPLICATION SPEZ. IS VALID
- 5 Entnahmewerkzeug: siehe Verarbeitungsspez. Gehaeuseterteile  
TAKING OUT TOOL: SEE APPLICATION-SPEC HOUSING PARTS
- 6 Aenderungen die dem technischen Fortschritt dienen, behaelt der Hersteller sich vor.  
THE MANUFACTURER RESERVES THE RIGHT TO MAKE CHANGES WICH SERVE THE PURPOSE OF TECHNICAL PROGRESS.
- 7 Einzelheiten der Ausfuehrung bleiben dem Hersteller ueberlassen.  
THE MANUFACTURER CAN CHANGE DETAILS OF THE DESIGN.
- 8 Dargestellte Variante 709-427-501  
SHOWN VERSION 709-427-501
- 10 Abspulrichtung: Linkseinlauf  
UNWIND DIRECTION: LEFT ENTRY



**I** Produktionsdatum (KW/Jahr) und Produktindex (709-427-501 -> 1)  
PRODUCTION-DATE (CW/YEAR) AND INDEX-MARKING

**II** Oberflaeche: siehe Tabelle  
SURFACE: SEE TABLE

709-427-505	-	A	1.23	Cu-Leg.	CuNiSi	Ag	6	4.8	6.58	5.75	3	DATE-CODE AVAILABLE	01
709-427-504	-	A	1.23	Cu-Leg.	CuNiSi	Ag	4	4.8	5.8	5.4	3	DATE-CODE AVAILABLE	01
709-427-503	-	A	1.23			SnAg						-	
709-427-502	-	A	1.23	Cu-Leg.	CuNiSi	Ag	1.5-2.5	4.1	4	3.6	1.8	DATE-CODE AVAILABLE	-
709-427-501	-	A	1.23			SnAg						-	
Bandware STRIP FORM	Einzelware LOOSE PIECE	REV.	Gewicht WEIGHT [g]	Kontaktkoerper BODY	Kontaktfeder CONTACT SPRING	Oberflaeche SURFACE	DGB WIRE SIZE RANGE	Cu application[mm2]	L1	H1	B1	D1	Bemerkung COMMENT
Hirschmann-Bestell-Nr. HIRSCHMANN ORDER NO.				MATERIAL									

02	02	changed Notes	25.08.2020	SDU	
01	02	Index 505 added for 6mm <sup>2</sup> ; removed 6mm <sup>2</sup> from index 504;	14.04.2015	TKL	
00		Ersterstellung / Initial edition	19.06.2012	MS	
Version		Mod. of	Description of alteration	Date	Drawn
Test instructions					
Crude state		Material	Final state	Gross weight	g/pc
				Final weight	g/pc
Material-Nr. / No.		Tolerances	DIN ISO 2768-m	Surface	cm <sup>2</sup> /pc
		Edges	DIN ISO 13715	Scale	10:1
		Geometric tolerances	DIN ISO 1101	Dimensions in millimeters	
Date		Name	Dimensions specially checked for acceptance		
Drawn	25.08.2020	W.Ribitsch	Title	HCT4 FEMALE	
Checked	15.07.2021	T.Kleiner	Type	DIN A1	
Released	15.07.2021	T.Kleiner	CDI		
HIRSCHMANN AUTOMOTIVE		Origin	Drawing - No.	709-427-...00	
Oberer Pappelweg 6-8 A-6800 Hanauzell, Osterreich		Replacement	Sheet 1 of 1		
			DIN 1000001/08104		
Controlled status available in the system!					

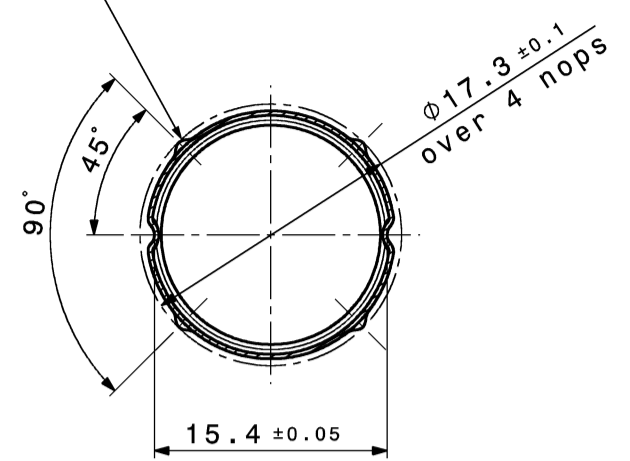
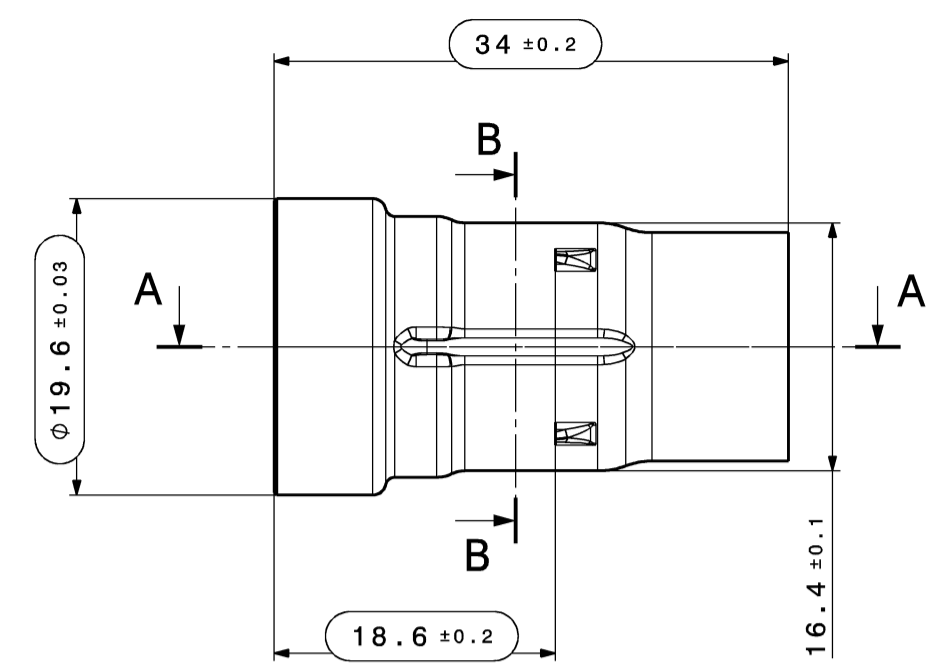
This material contains information protected by copyright. Any reproduction or translation into another language without the prior written consent of Hirschmann is prohibited.

Pic from: TMA709 on 16.07.2021 Doc.Vers. 02 Valid from: 20210715 Valid until: ... Status: Kundenfrage

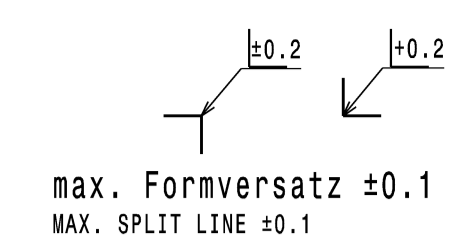
This materials contain information protected by copyright. No part of this materials may be photocopied, otherwise reproduced or translated into another language without the prior written consent of Hirschmann. All rights reserved.

Diese Unterlage ist unser Eigentum. Jede Vervielfaeltigung, Verwertung, Mittelung bzw. Weitergabe an Dritte ohne unsere vorherige Zustimmung ist untersagt. Zuwiderhandlungen verpflichten zu Schadenersatz. Alle Rechte fuer den Fall der Patenterteilung, Gebrauchs- bzw. Geschmacks-mustereintragung vorbehalten.

4 Rastpunkte umlaufend alle 90°,  
 jeweils 45° zur Sicke.  
 4 LOCKINGPOINTS CIRCULAR EVERY 90°,  
 RESPECTIVELY 45° TO THE CORRUGATION



Schnittansicht B-B  
SECTION CUT



**Bemerkungen:**  
COMMENTS:

1. massgebend ist der deutsche Text / GERMAN TEXT IS VALID
3. unbemaste Radien R0.2mm / UNDIMENSIONED RADII R0.2mm
4. Funktionsbestimmende Maße, die mit   gekennzeichnet sind, werden im EMPB dokumentiert. Nicht gekennzeichnete Maße werde ebenfalls ausgemessen, aber nicht im EMPB dokumentiert. Abweichungen sind zu korrigieren. DIMENSIONS WITH   ARE DOCUMENTED IN THE INITIAL SAMPLE INSPECTION PREORT (ISIR). UNMARKED DIMENSIONS ARE ALSO MEASURED BUT NOT DOCUMENTED IN THE ISIR. VARIATIONS MUST BE CORRECTED.
5. Teil entspricht Altautorichtlinie nach DBL 8585  
PART CORRESPONDS TO SCRAP CAR GUIDELINE DBL 8585

Toleranzen fuer nicht tolerierte Masse:

bis 1	1-3	3-10	10-20	20-30	30-50
±0.2	±0.3	±0.4	±0.5	±1	±2

3. Laengenmasse :  
DIN 2768-mH

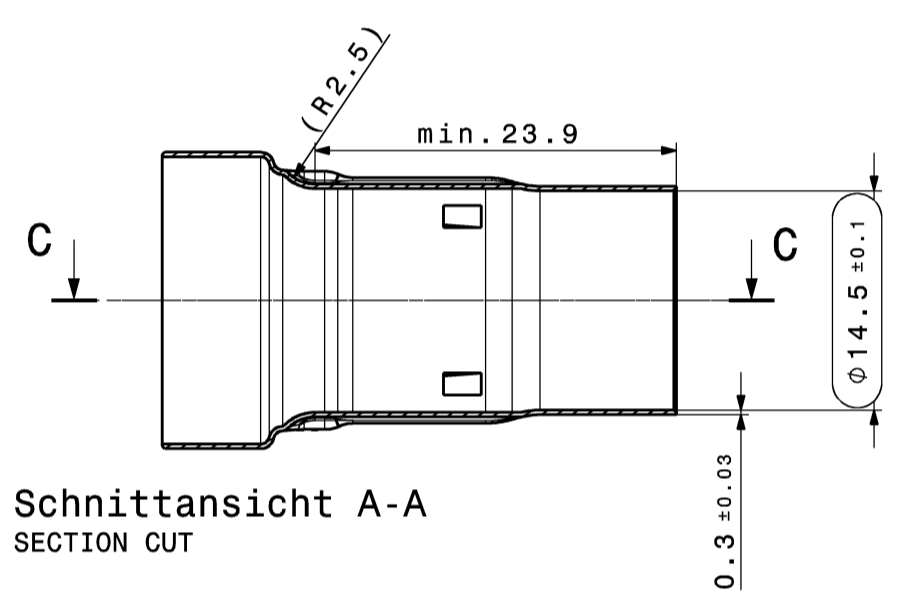
4. Allgemeintoleranz fuer Symmetrie: 0.2

TOLERANCES FOR UNTOLERATED DIMENSIONS:

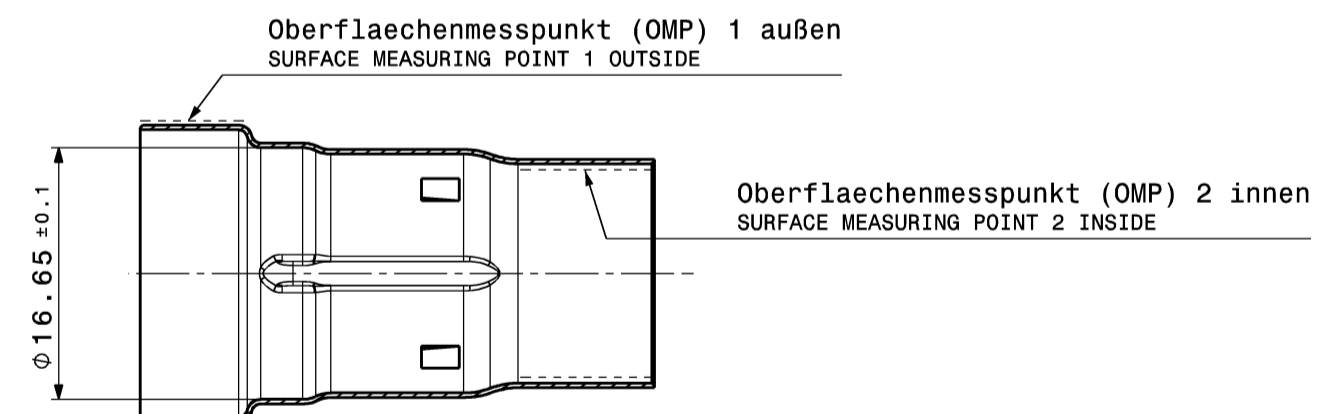
TO 1	1-3	3-10	10-20	20-30	30-50
±0.2	±0.3	±0.4	±0.5	±1	±2

3. DISTANCE-DIMENSIONS:  
DIN 2768-mH

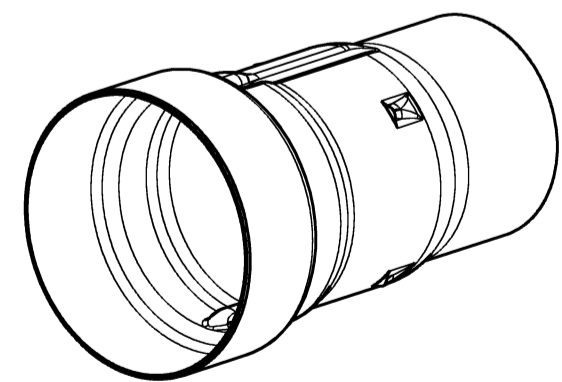
4. GENERAL TOLERANCE FOR SYMMETRY: 0.2



Schnittansicht A-A  
SECTION CUT



Schnittansicht C-C  
SECTION CUT



Isometrische Ansicht  
ISOMETRIC VIEW

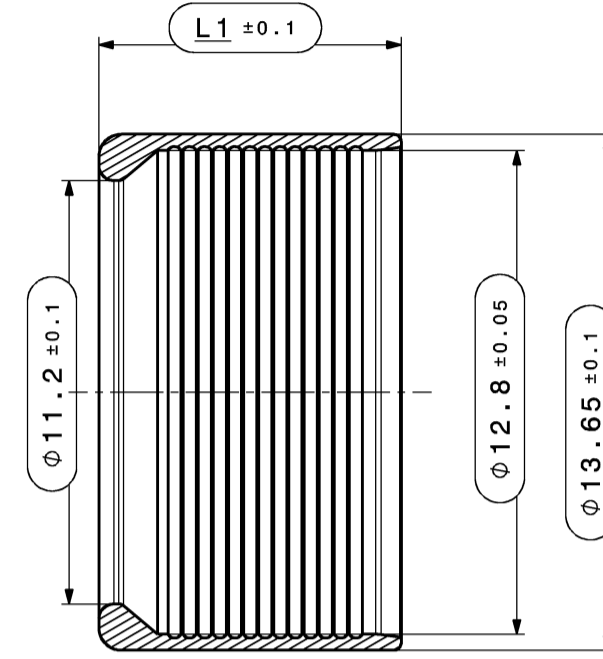
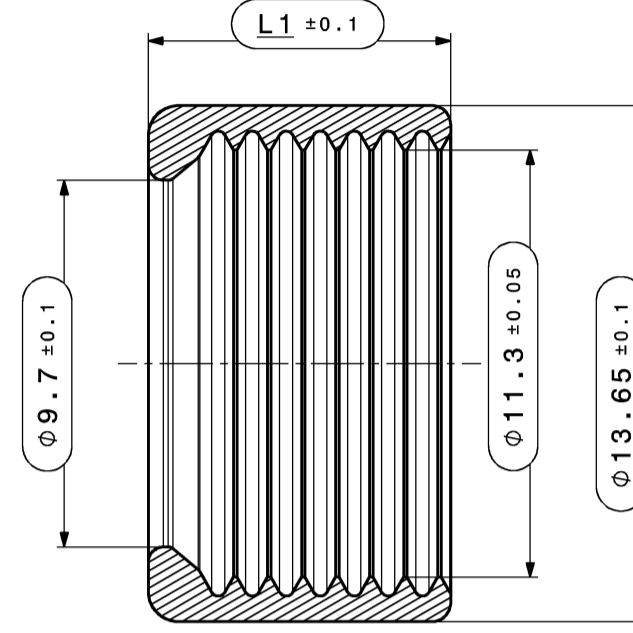
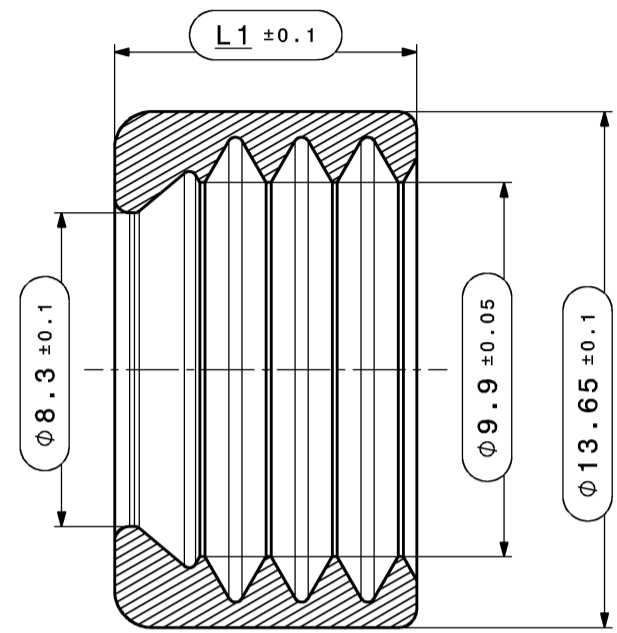
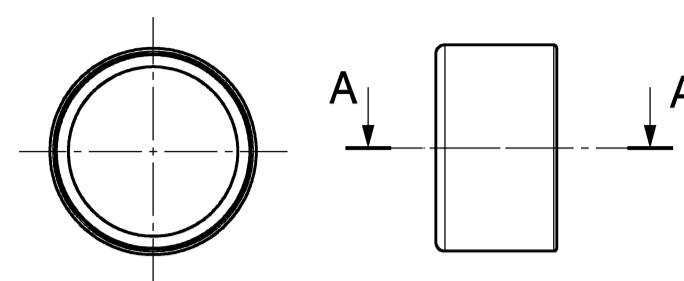
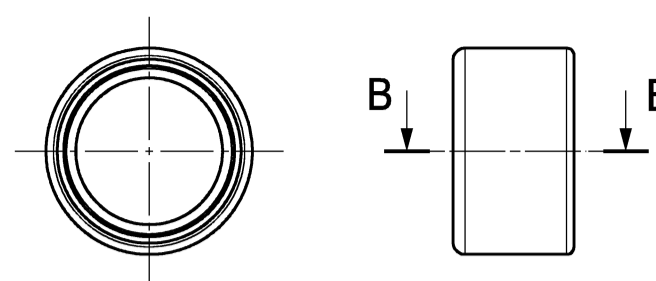
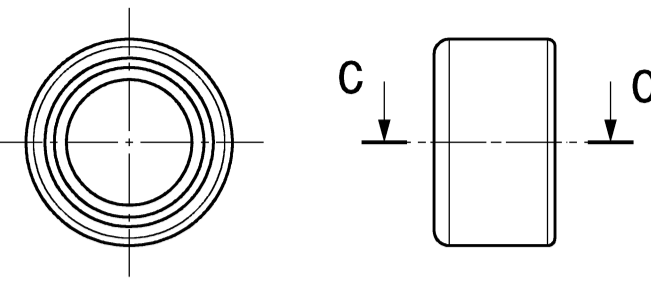
709-840-501	CuZn28	galvanisch unternickelt min 1µm, OMP1: 5-9µm Ag passiviert OMP2: min. 1µm Ag passiviert	B	4,4g
Lft. Bestell Nr. ORDER NO.	MATERIAL	Oberflaeche SURFACE	HA REV.	Gewicht WEIGHT

00	Erstellung / Initial Edition		27.09.2017	JZI
Version	Anzahl pub. of	Aenderungsbeschreibung / description of alteration		Datum date
Pruefvorschriften / test instructions				
Rohzustand / crude state	Werkstoff / material	Fertigzustand / final state	Rohgewicht gross weight	g/Stk g/pc
			Fertig-gw. final weight	g/Stk g/pc
Material-Nr. / No.	Toleranzen / tolerances DIN 2768-mH	Oberfl. surface	cm² /Stk /pc	Abfall scrap
	Werkstueckkanten / edges DIN ISO 13715	dimensions in millimeters	Massstab/scale 2:1	CAD System/ Version
	Form- u. Lagetoleranzen / geometric tolerances DIN ISO 1101	<input type="checkbox"/> Masse werden bei Abnahme besonders gepueft / dimensions specially checked for acceptation		
Gezeichnet drawn	Datum / date	Name / name	Benennung title	
gepueft checked	27.09.2017	Zimmermann	Schirmschlussverbinder	
freigeig. released			Typ type	
			HIRSCHMANN PowerStar 40-2	
HIRSCHMANN AUTOMOTIVE		Zeichnungs - Nr. drawing - No.		Blatt / Sheet von / of
Oberer Paspelweg 6-8 A-6830 Rankweil-Brederis		709-840-...00		1 of 1
Ursprung / origin		Ersatz fuer replacement		DNR 10000231163

Index 501/511

Index 502/512

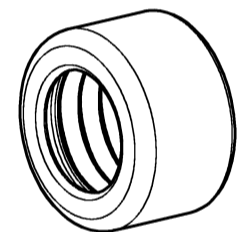
Index 503/513



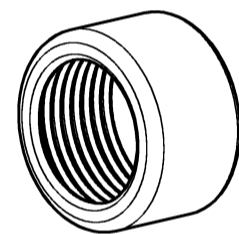
Schnitt C-C  
Maßstab: 5:1  
SECTION CUT C-C  
SCALE: 5:1

Schnitt B-B  
Maßstab: 5:1  
SECTION CUT B-B  
SCALE: 5:1

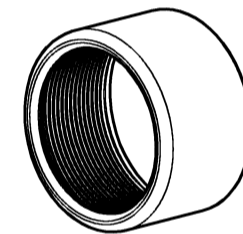
Schnitt A-A  
Maßstab: 5:1  
SECTION CUT A-A  
SCALE: 5:1



Isometrische Ansicht  
ISOMETRIC VIEW



Isometrische Ansicht  
ISOMETRIC VIEW



Isometrische Ansicht  
ISOMETRIC VIEW

±0.1 ±0.1  
max. Formversatz ±0.1  
MAX. SPLIT LINE ±0.1

Toleranzen fuer nicht tolerierte Masse:

- Winkelmasse: (in °)  
Fuer alle Winkelmasse gilt ±2°
- Radien: (in mm)
- Laengenmasse:  
DIN 2768-mH
- Allgemeintoleranz fuer Symmetrie:  $\pm 0.2$

bis 1	1-3	3-10	10-20	20-30	30-50
±0.2	±0.3	±0.4	±0.5	±1	±2

TOLERANCES FOR UNTOLERATED DIMENSIONS:

- ANGLE-DIMENSIONS (IN °)  
TOLERANCE FOR ALL ANGLE-DIMENSIONS: ±2°
- RADII: (IN mm)
- DISTANCE-DIMENSIONS:  
DIN 2768-mH
- GENERAL TOLERANCE FOR SYMMETRY:  $\pm 0.2$

TO 1	1-3	3-10	10-20	20-30	30-50
±0.2	±0.3	±0.4	±0.5	±1	±2

Bemerkungen:

- COMMENTS:
- massgebend ist der deutsche Text / GERMAN TEXT IS VALID
  - unbemasste Radien R0.3 +/- 0.1mm / UNDIMENSIONED RADII R0.3 +/- 0.1mm
  - Funktionsbestimmende Maße, die mit  $\varnothing$  gekennzeichnet sind, werden im EMPB dokumentiert. Nicht gekennzeichnete Maße werde ebenfalls ausgemessen, aber nicht im EMPB dokumentiert. Abweichungen sind zu korrigieren.  
DIMENSIONS WITH  $\varnothing$  ARE DOCUMENTED IN THE INITIAL SAMPLE INSPECTION PREORT (ISIR).  
UNMARKED DIMENSIONS ARE ALSO MEASURED BUT NOT DOCUMENTED IN THE ISIR. VARIATIONS MUST BE CORRECTED.
  - Teil entspricht Altautorichtlinie nach DBL 8585  
PART CORRESPONDS TO SCRAP CAR GUIDELINE DBL 8585

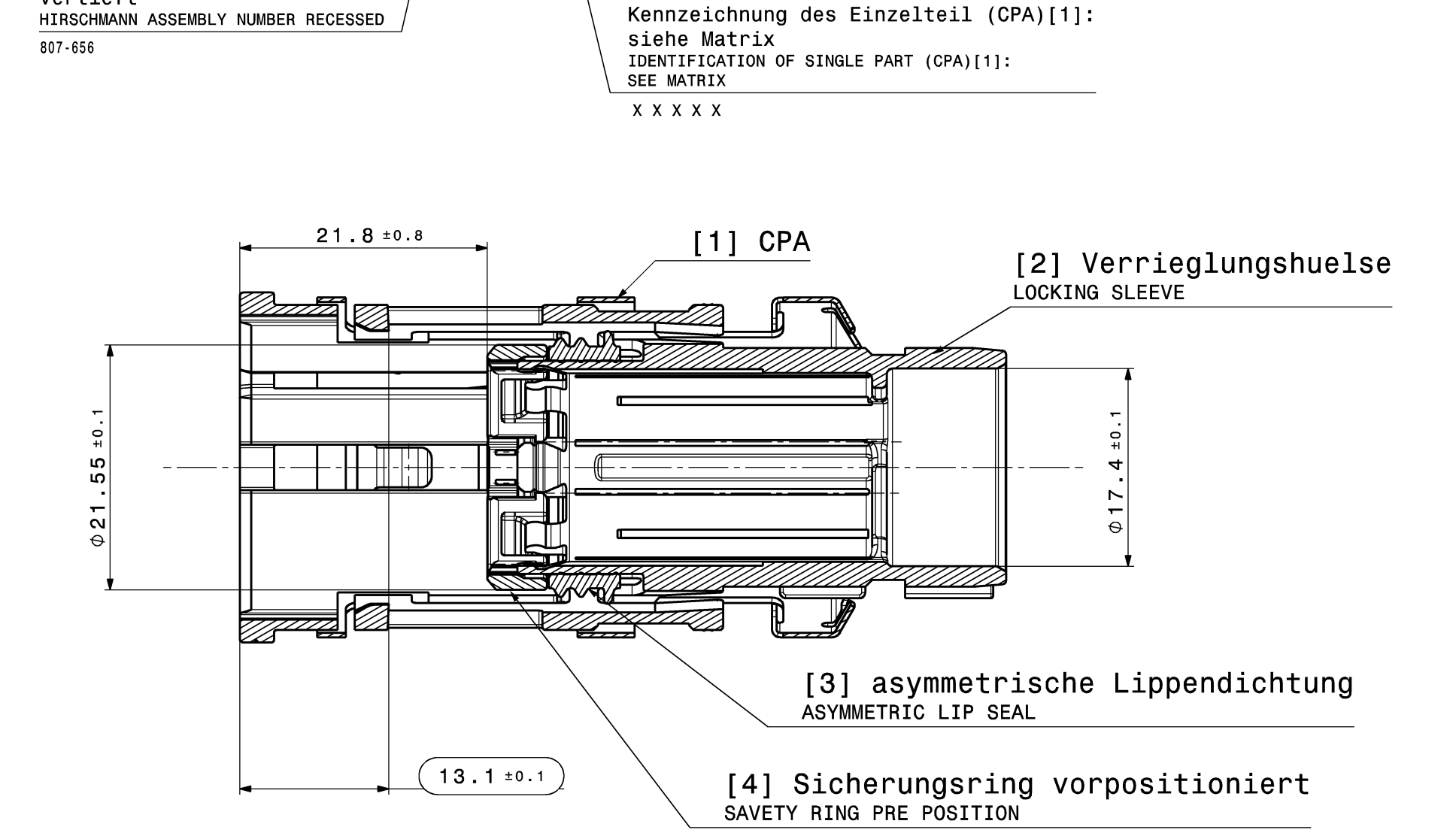
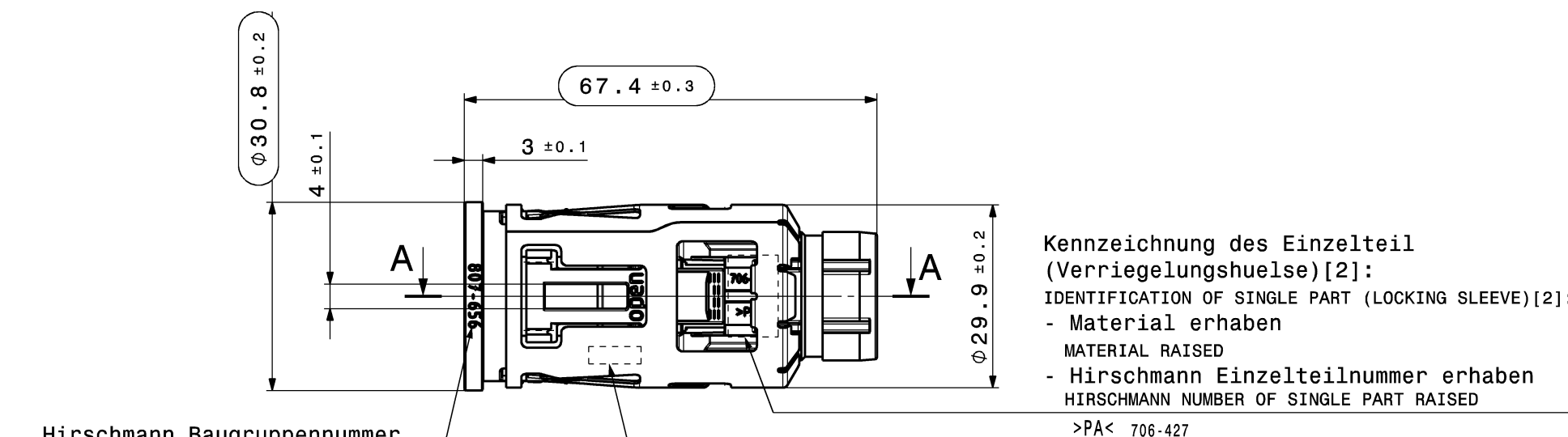
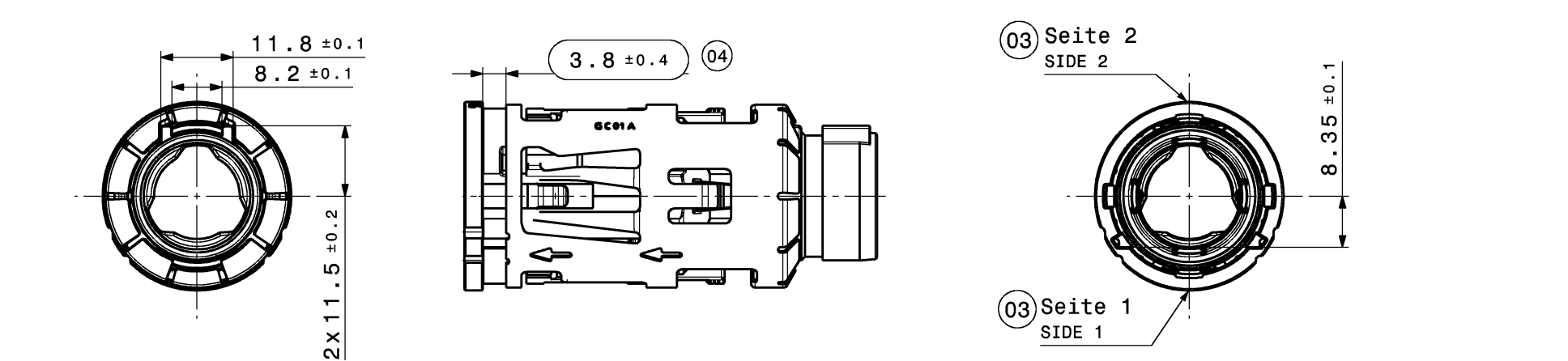
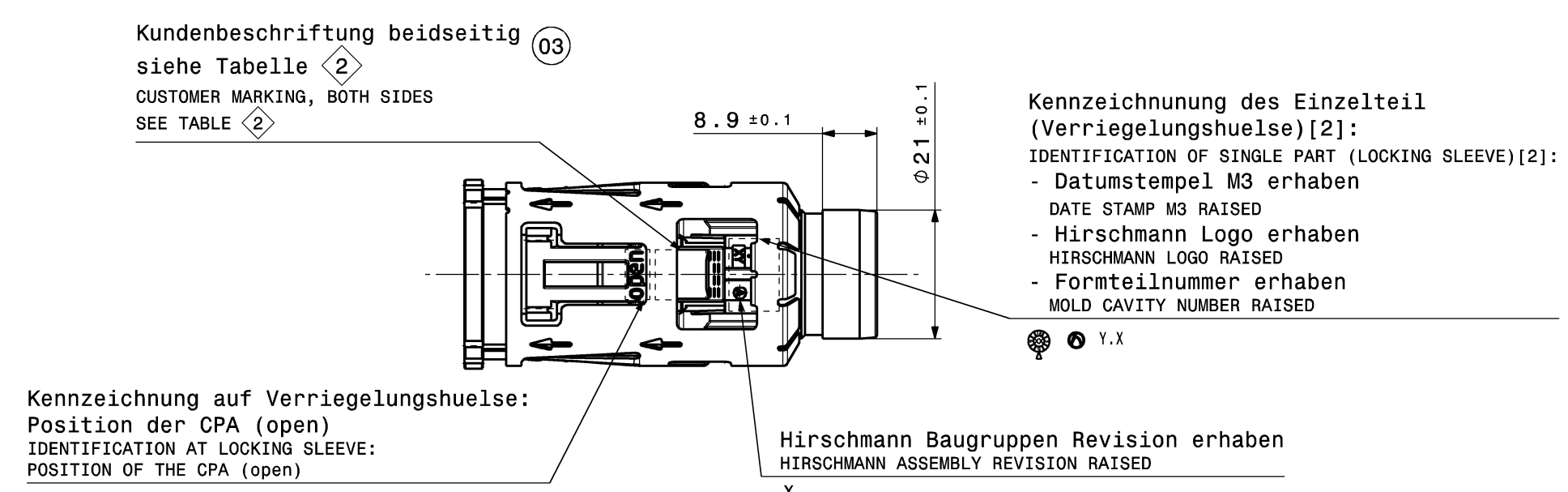
01

709-841-513	Kontakthuese lang CONTACT SLEEVE LONG	6mm <sup>2</sup>	10	CuZn21Si3	2 g	A
709-841-512	Kontakthuese lang CONTACT SLEEVE LONG	4mm <sup>2</sup>		CuZn21Si3	3,3 g	A
709-841-511	Kontakthuese lang CONTACT SLEEVE LONG	2,5mm <sup>2</sup>		CuZn21Si3	4,5 g	A
709-841-503	Kontakthuese CONTACT SLEEVE	6mm <sup>2</sup>	8	CuZn21Si3	2 g	A
709-841-502	Kontakthuese CONTACT SLEEVE	4mm <sup>2</sup>		CuZn21Si3	3 g	A
709-841-501	Kontakthuese CONTACT SLEEVE	2,5mm <sup>2</sup>		CuZn21Si3	4 g	A
Lft. Bestell Nr. ORDER NO.	Benennung TITLE	Leitungsquerschnitt WIRE CROSS SECTION	L1	Material MATERIAL	Gewicht WEIGHT	HA REV.

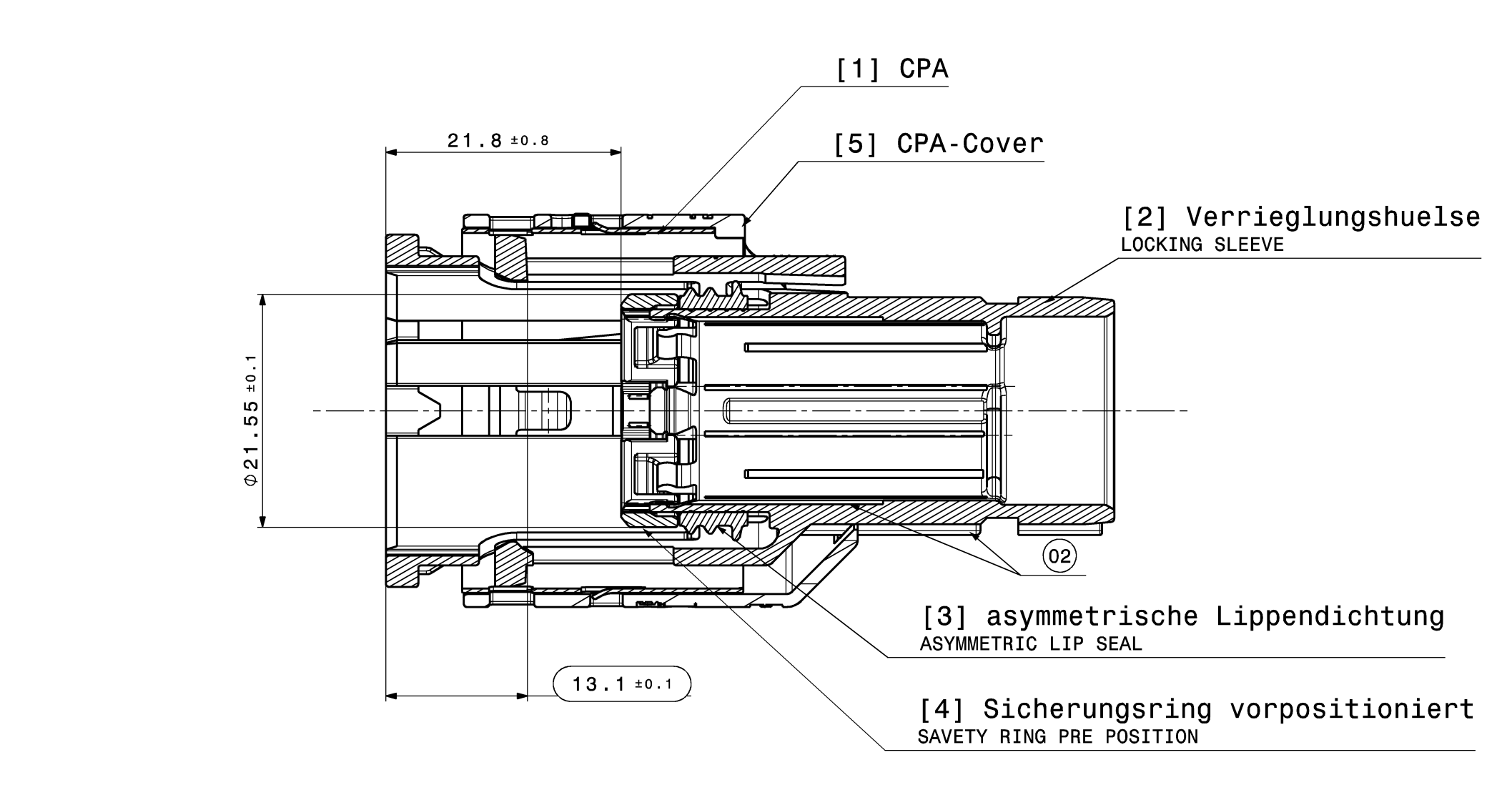
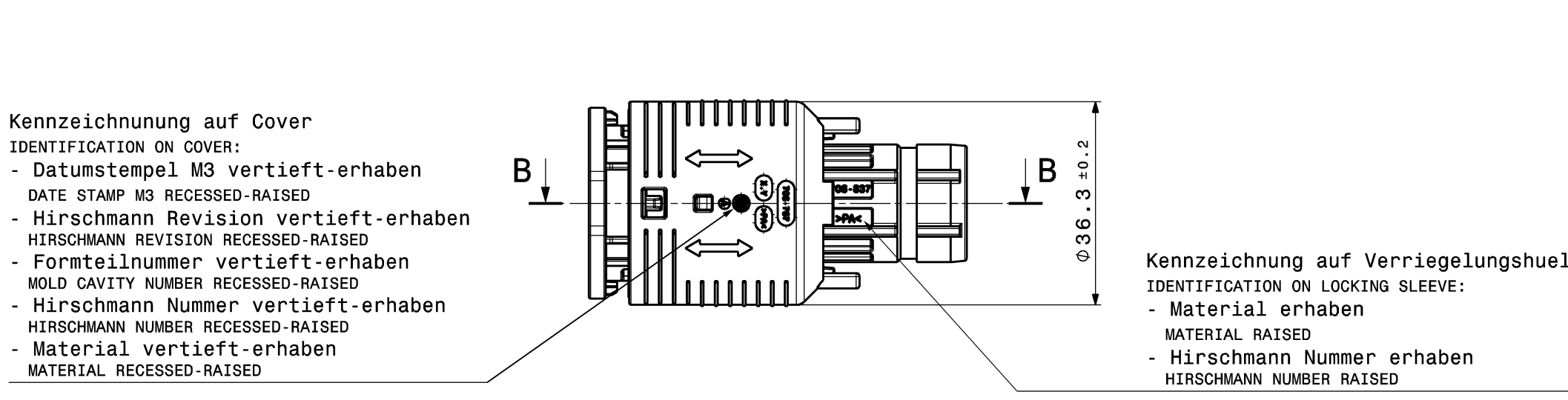
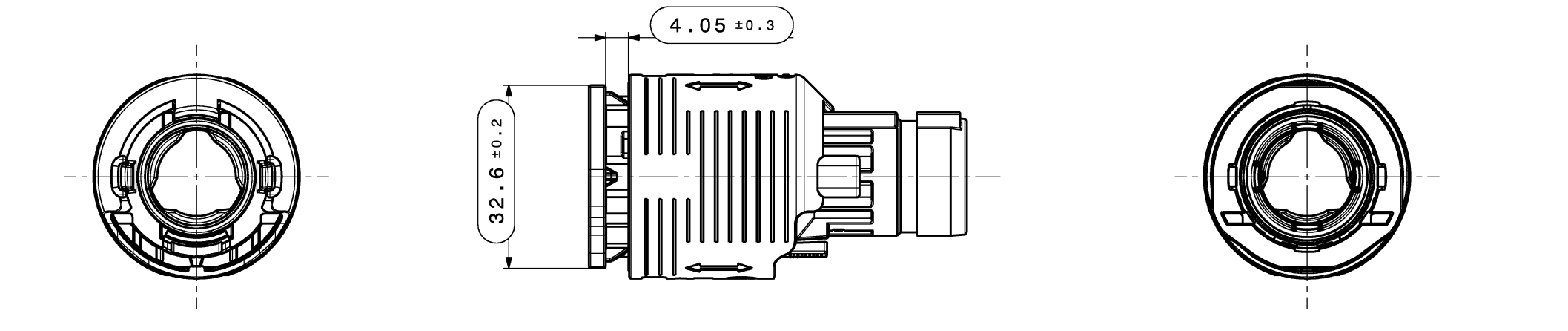
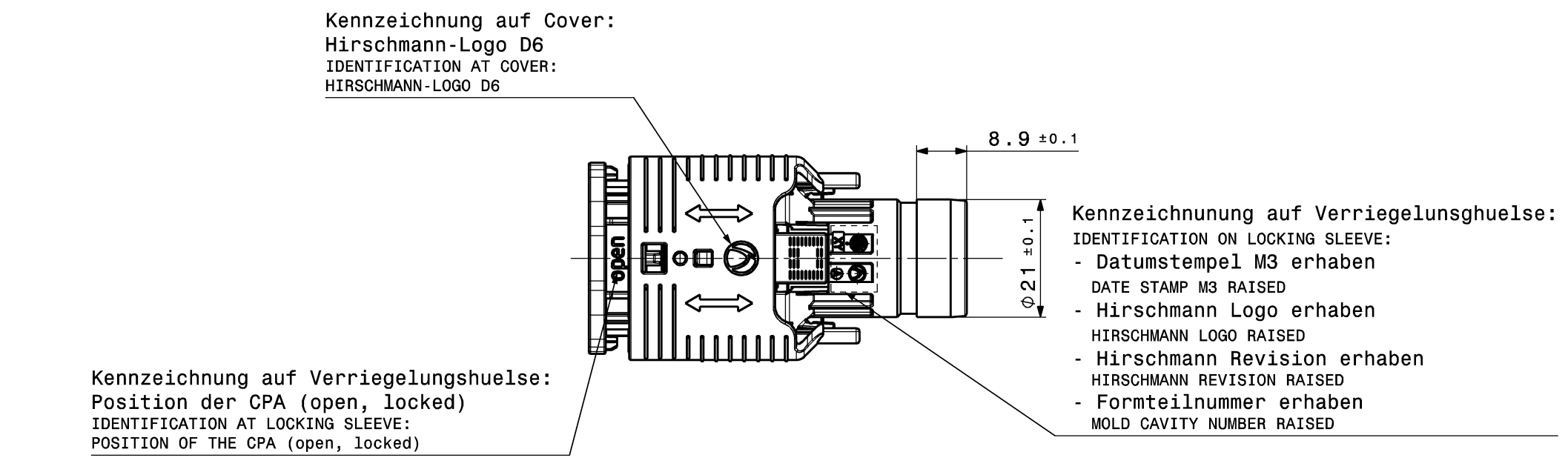
01	added index 511, 512, 513; Erstellung / Initial edition	25.05.2021	rth
00		27.09.2017	JZI
Version	Numb. of	Description of alteration	Date
Test instructions			
Crude state	Material	Final state	Gross weight g/pc
			Final weight g/pc
Material-No.	Tolerances	Surface	Scrap
DIN 2768-mH		cm <sup>2</sup> /pc	%
Edges		DIN ISO 13715	
Geometric tolerances		DIN ISO 1101	
Date	Name	Dimensions specially checked for acceptance	
Drawn	25.05.2021	R.Thöny	
Checked	07.06.2021	T.Kleiner	
Released	07.06.2021	T.Kleiner	
HIRSCHMANN AUTOMOTIVE		Title	
Oberer Paspelsweg 6-8 A-6830 Rankweil-Brederis		Kontakthuese	
		Type	
		HIRSCHMANN PowerStar 40-2	
		BS	
		Drawing - No. 709-841-...00	
		Sheet 1 of 1	
		DNR 10000231170	

This materials contain information protected by copyright. No part of this materials may be photocopied, otherwise reproduced or translated into another language without the prior written consent of Hirschmann. All rights reserved.

Plot from: TNAITER on 07.10.2021 Doc.Vers. 01 Valid from: 20210607 Valid until: ... Status: Kundenfreigabe



Schnittansicht A-A  
SECTION CUT A-A  
Maßstab 2:1 / SCALE: 2:1



Schnittansicht B-B  
SECTION CUT B-B  
Maßstab 2:1 / SCALE: 2:1

restliche Merkmale und Bemaßungen siehe Index 501  
FOR ALL CHARACTERISTICS AND DIMENSIONS SEE INDEX 501

Kennzeichnungsmatrix CPA IDENTIFICATION MATRIX CPA		Anzahl Merkmale AMOUNT OF FEATURES
Monat:	A(Jan), B(Feb), C(März), ... L(Dez)	1
Jahr:	A(2016), B(2017), C(2018), ... Z(2041)	1
Produkt Index:	01, 02, 03, ... 99	2
Teil Rev. Stand:	A, B, C, ... Z	1
Teil Rev. Index:	A, B, C, ... Z	1
Beispiel: G C 01 A = G(Monat 7), C(Jahr 2018), 01(Index 001), A(Rev. A) SAMPLE: G C 01 A = G(MONTH 7), C(YEAR 2018), 01(INDEX 001), A(REV. A)		

Tabelle der Einzelteile TB TABLE OF INDIVIDUAL PARTS TB			
POS.	Benennung DESCRIPTION	Farbe COLOR	Material MATERIAL
1	CPA	orange, ähnlich RAL 2003 ORANGE, SIMILAR RAL 2003	PA GF35
2	Verriegelungshülse LOCKING SLEEVE	rot, ähnlich RAL 3013 RED, SIMILAR RAL 3013	LSR 50 Shore A
3	asymmetrische Lipdichtung ASYMMETRIC LIP SEAL	grün, ähnlich RAL 7040 GREEN, SIMILAR RAL 7040	PA GF35
4	Sicherungsring SAFETY RING	schwarz, ähnlich RAL 7040 BLACK, SIMILAR RAL 9011	PA GF25
5	CPA-Cover	schwarz, ähnlich RAL 7040 BLACK, SIMILAR RAL 9011	PA GF25

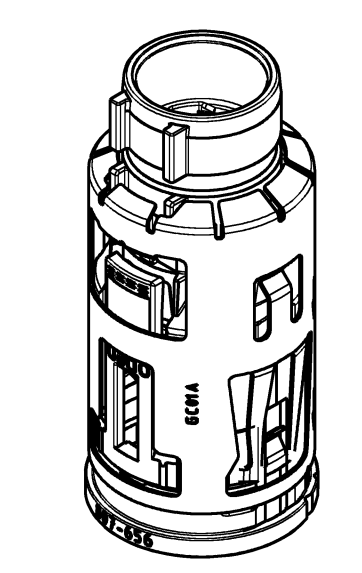
DMC 8x8  
Inhalt/CONTENT  
1-6 HA Auftragsnummer/ 1-6 HA ORDER NUMBER  
7-13 fortlaufende Nummer/ 7-13 SEQUENTIAL NUMBER

TOLERANZEN FÜR UNTOLERANZTE DIMENSIONEN: TOLERANCE FOR ALL UNTOLERANT DIMENSIONS:		Toleranzen fuer nicht tolerierte Masse: Tolerance for all non-tolerated mass:	
1. WINKELDIMENSIONEN (in °) TOLERANCE FOR ALL ANGLE-DIMENSIONS: ±2°	1. Winkelmaße (in °) Für alle Winkelmaße gilt ±2°	2. RADIEN (in mm) TO 1 1-3 3-10 10-20 20-30 30-50 ±0.2 ±0.3 ±0.4 ±0.5 ±1 ±2	2. RADIUS (in mm) bis 1 1-3 3-10 10-20 20-30 30-50 ±1 ±2 ±3 ±4 ±5 ±10 ±20
3. LÄNGENDIMENSIONEN: DIN 2768-mH	3. Lengths: DIN 2768-mH	4. ALLGEMEINER TOLERANZ FÜR SYMMETRIE: ±0.2	

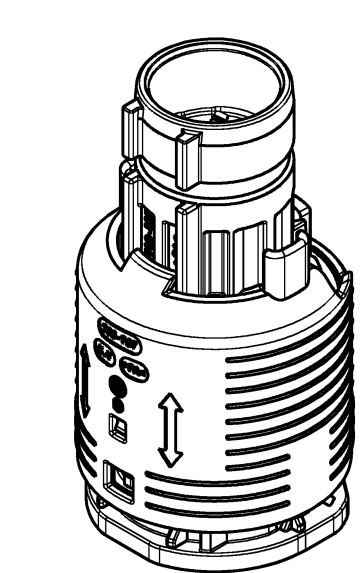
Kennzeichnungsmatrix CPA IDENTIFICATION MATRIX CPA		Anzahl Merkmale AMOUNT OF FEATURES
Monat:	A(Jan), B(Feb), C(März), ... L(Dez)	1
Jahr:	A(2016), B(2017), C(2018), ... Z(2041)	1
Produkt Index:	01, 02, 03, ... 99	2
Teil Rev. Stand:	A, B, C, ... Z	1
Teil Rev. Index:	A, B, C, ... Z	1
Beispiel: G C 01 A = G(Monat 7), C(Jahr 2018), 01(Index 001), A(Rev. A) SAMPLE: G C 01 A = G(MONTH 7), C(YEAR 2018), 01(INDEX 001), A(REV. A)		

Bemerkungen/ COMMENTS:  
1. massgebend ist der deutsche Text/ GERMAN TEXT IS VALID  
2. unbemessene Radien R0.3 +/- 0.1mm/  
UNDIMENSIONED RADIUS R0.3 +/- 0.1mm  
3. Funktionsbestimmende Masse, die mit gekennzeichnet sind, werden im EMPB dokumentiert. Nicht gekennzeichnete Masse werden ebenfalls ausgemessen, aber nicht im EMPB dokumentiert.  
Abweichungen sind zu korrigieren.  
DIMENSIONS MARKED WITH ( ) ARE DOCUMENTED IN THE INITIAL SAMPLE INSPECTION REPORT (ISIR). UNMARKED DIMENSIONS ARE ALSO MEASURED BUT NOT DOCUMENTED IN THE ISIR. VARIATIONS MUST BE CORRECTED.  
4. Teil entspricht Alttautortlinie nach DBL 8585  
PART CORRESPONDS TO SCRAP CAR GUIDELINE DBL 8585  
5. Teilkennzeichnung angelehnt an MBN 10435/  
PART IDENTIFICATION SIMILAR MBN 10435  
6. Max. 30% Regranulat zulässig / MAX. 30% RECLAIM ACCEPTABLE

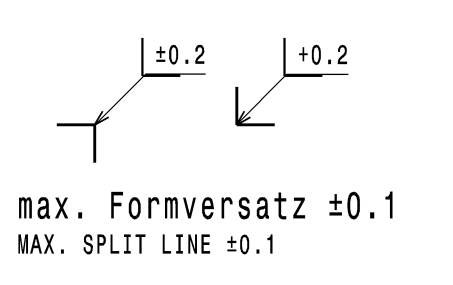
807-656-561	TB Kupplungsgehäuse TB LOCKING UNIT	22,9g	D		DMC 2
807-656-503	TB Kupplungsgehäuse mit CPA Cover TB LOCKING UNIT WITH CPA COVER	26,3g	B		
807-656-502	TB Kupplungsgehäuse bedruckt TB LOCKING UNIT PRINTED	26,3g	A		
807-656-501	TB Kupplungsgehäuse TB LOCKING UNIT	22,9g	D		
Lft. Bestell Nr. ORDER NO.	Benennung TITLE	Gewicht WEIGHT	HA REV.	Kundenbeschriftung Seite 1 CUSTOMER MARKING SIDE 1	Kundenbeschriftung Seite 2 CUSTOMER MARKING SIDE 2



Isometrische Ansicht Index 501/561  
Maßstab: 1:1  
ISOMETRIC VIEW INDEX 501/561  
SCALE: 1:1



Isometrische Ansicht Index 503  
Maßstab: 1:1  
ISOMETRIC VIEW INDEX 503  
SCALE: 1:1



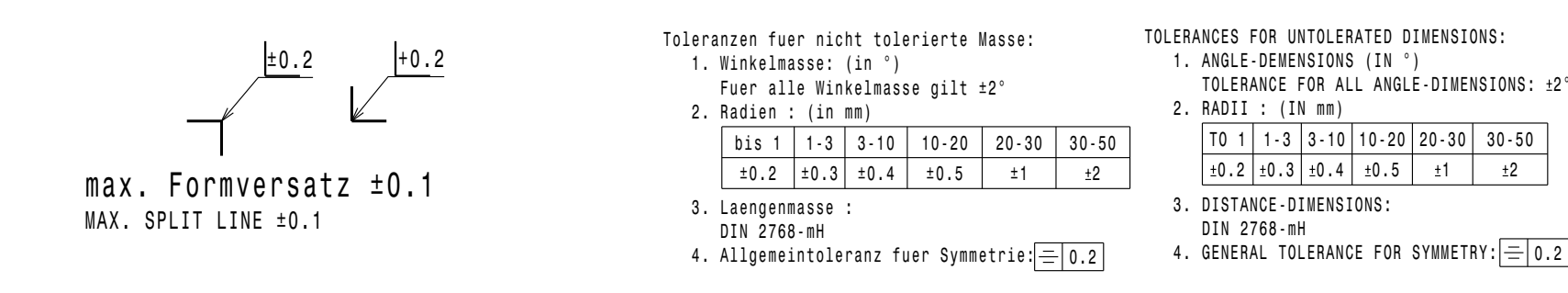
MAX. Formversatz ±0.1  
MAX. SPLIT LINE ±0.1

Test instructions		Material		Final state		Final weight		Final weight	
Material-No.	Tolerances	DIN 2768-mH		Surface		en/pt		en/pt	
Edges	DIN ISO 13715		Dimension		Units		CAD System		
Geometric tolerances	DIN ISO 1101		Dimension		Units		CATIA V5		
Date	Drawn	27.05.2021	Checked	01.06.2021	Released	01.06.2021	Released	01.06.2021	Released
Title		Kupplungsgehäuse		Drawing - No.		807-656-...00		Scale	
Description of alteration		Hirschmann PowerStar 40-2		Origin		Replacement		Date	

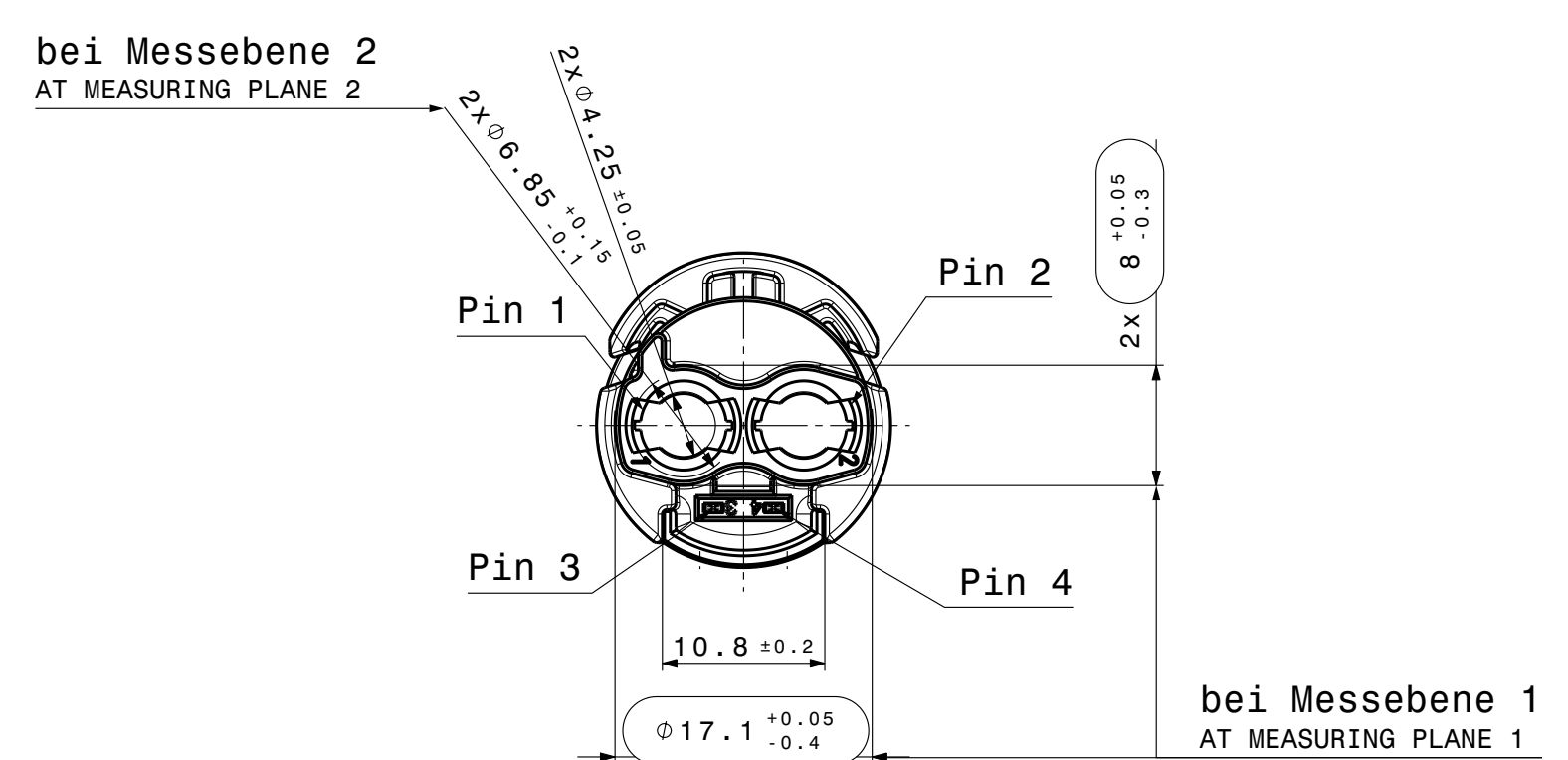
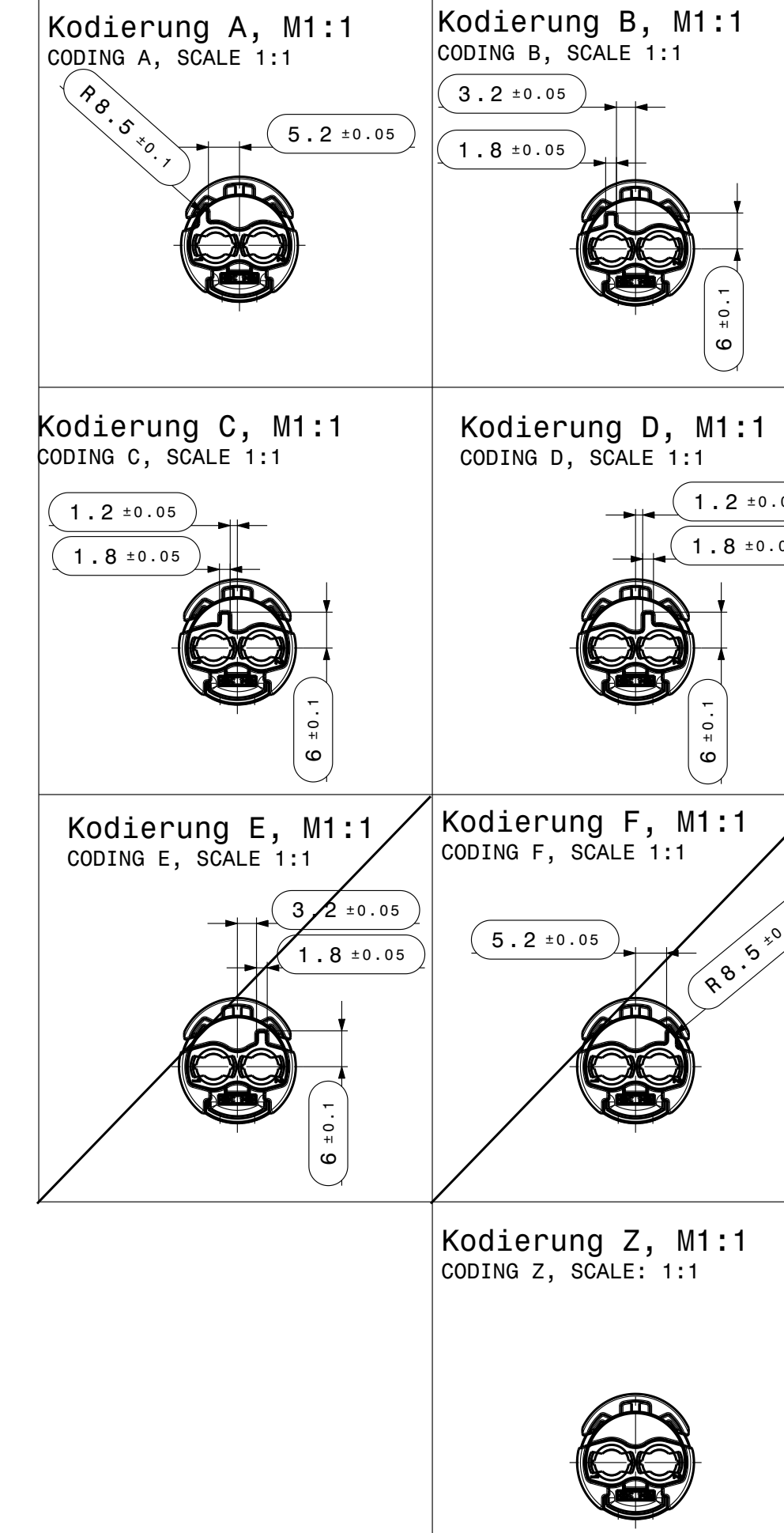


Tabelle der Einzelteile BG TABLE OF INDIVIDUAL PARTS BG			
POS.	Benennung: DESCRIPTION:	Farbe: COLOR:	Material: MATERIAL:
1	Kontakttraeger Kod. A CONTACT HOLDER COD. A	schwarz, aehnlich RAL 9011 BLACK, SIMILAR RAL 9011	PBT
	Kontakttraeger Kod. B CONTACT HOLDER COD. B	natur/weiss, aehnlich RAL 9001 NATUR/WHITE, SIMILAR RAL 9001	
	Kontakttraeger Kod. C CONTACT HOLDER COD. C	blau, aehnlich RAL 5012 BLUE, SIMILAR RAL 5012	
	Kontakttraeger Kod. D CONTACT HOLDER COD. D	violett, aehnlich RAL 4004 PURPLE, SIMILAR RAL 4004	
	Kontakttraeger Kod. Z CONTACT HOLDER COD. Z	wasserblau, aehnlich RAL 5021 WATERBLUE, SIMILAR RAL 5021	
2	Sekundaerriegel SECONDARY LOCK	rot, aehnlich RAL 3024 RED, SIMILAR RAL 3024	PA GF35
3	Einpresspin (Interlockbruecke) PRESS-IN CONTACT (INTERLOCK BRIDGE)		CuSn6Y480 Oberflaeche/SURFACE: Ag 4-8µm ueber/OVER Ni 1-3µm

# Index 501-507

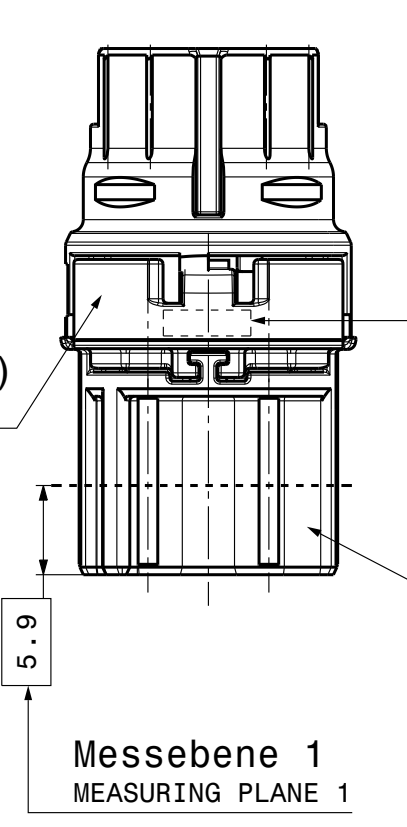


- Bemerkungen:**
1. massgebend ist der deutsche Text / GERMAN TEXT IS VALID  
 2. Kodierung A gezeichnet / CODING A DRAWN  
 3. unbemessete Radien R0.3 +/- 0.1mm / UNDIMENSIONED RADII R0.3 +/-0.1mm  
 4. Funktionsbestimmende Maße, die mit  $\square$  gekennzeichnete sind, werden im EMPB dokumentiert. Nicht gekennzeichnete Maße werden ebenfalls ausgemessen, aber nicht im EMPB dokumentiert. Abweichungen sind zu korrigieren.  
 DIMENSIONS WITH  $\square$  ARE DOCUMENTED IN THE INITIAL SAMPLE INSPECTION PRESENT (ISIP). UNMARKED DIMENSIONS ARE ALSO MEASURED BUT NOT DOCUMENTED IN THE ISIP. VARIATIONS MUST BE CORRECTED.  
 DIMENSIONS MARKED WITH  $\square$  ARE USED FOR MACHINE CAPABILITY EVIDENCE IN THE CONTEXT OF THE ISIP.  
 5. Teil entspricht Altautorichtlinie nach DBL 8585  
 PART CORRESPONDS TO SCRAP CAR GUIDELINE DBL 8585  
 6. Teilekennzeichnung angelehnt an MBN 10435 / PART IDENTIFICATION SIMILAR MBN 10435
- Funktionsprüfung:**
1. Haltekraft vom Einpresspin zum Kontakttraeger bei Raumtemperatur min. 50N/v=30mm/min  
 SEPARATING FORCE OF PRESS-IN CONTACT OUT OF THE CONTACT HOLDER AT ROOMTEMPERATURE MIN.: 50N/v=30mm/min

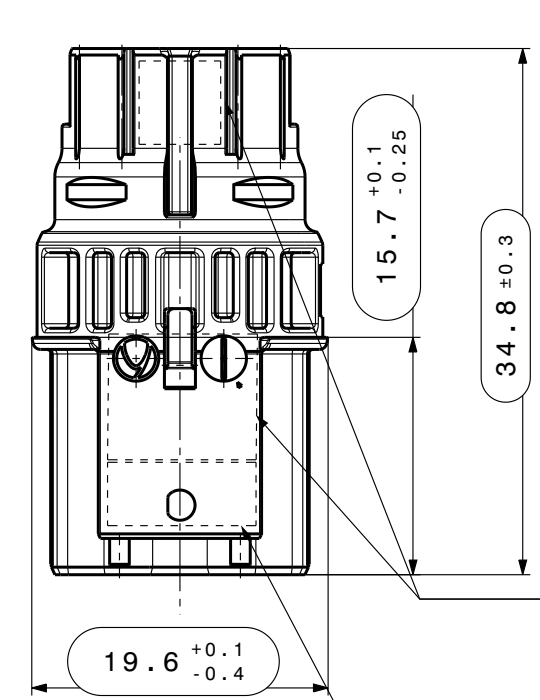
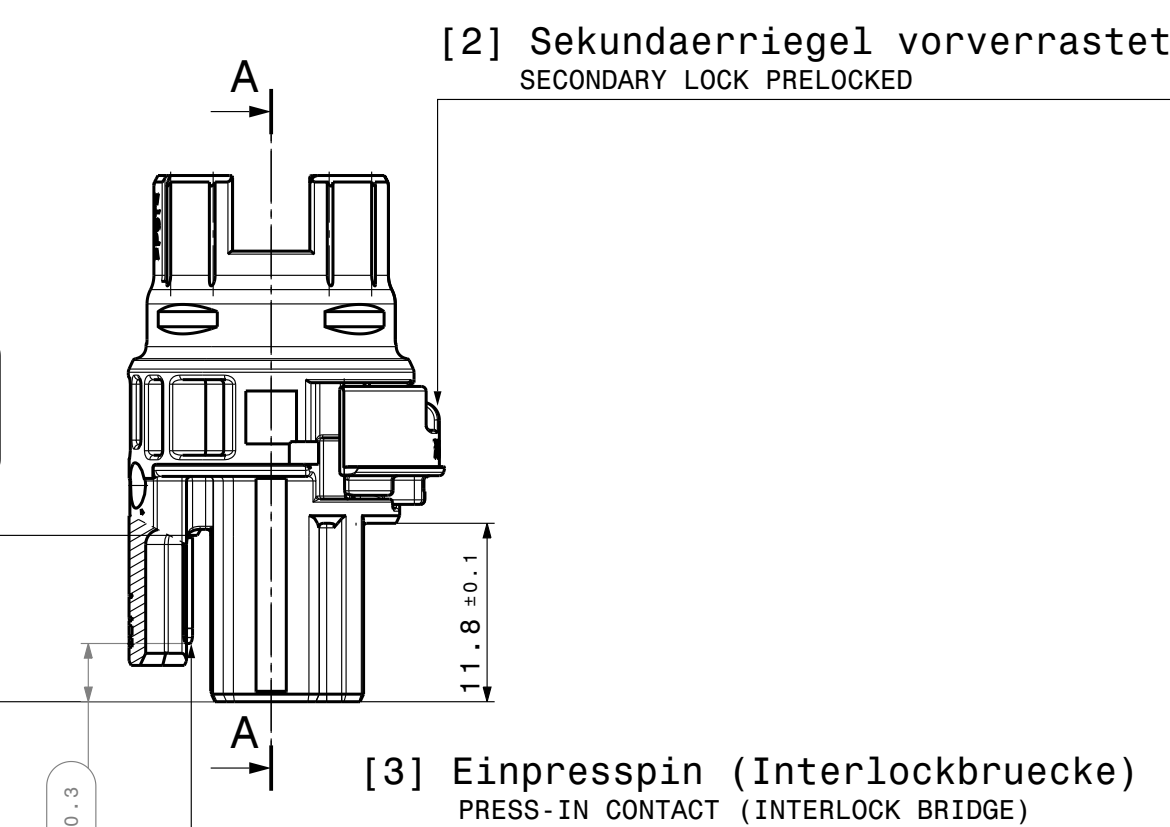


03  
Laserbeschriftung  
interne Rueckverfolgung  
LASER MARKING  
INTERNAL TRACEABILITY

Beschriftung der Einzelteile  
auf Innenseite  
Kontakttraeger [1] und  
Sekundaerriegel [2]  
DESCRIPTION OF SINGLE PARTS INSIDE  
CONTACT HOLDER [1] AND  
SECONDARY LOCK [2]  
- Formteilnummer  
CAVITY NUMBER  
- HA Einzelteil REV. (nur [2])  
HA SINGLE PART REV. (ONLY [2])



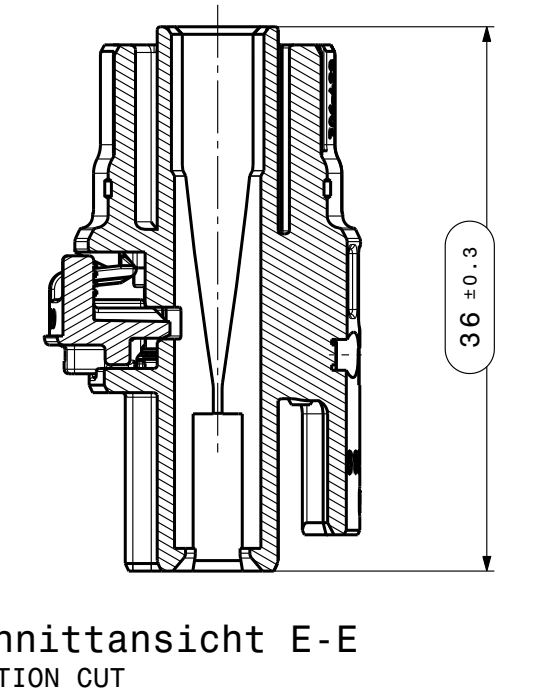
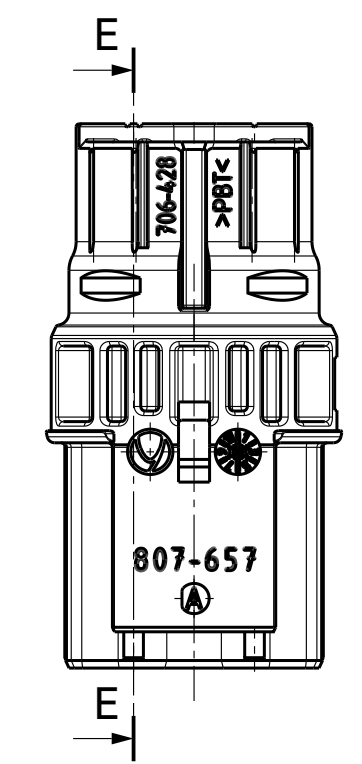
Beschriftung des Einzelteils  
(Sek. Riegel) [2]  
DESCRIPTION OF SINGLE PART (SECONDARY LOCK) [2]  
- Hirschmann Einzelteilnummer  
vertieft  
HIRSCHMANN NUMBER OF SINGLE PART  
RECESSED  
706-429



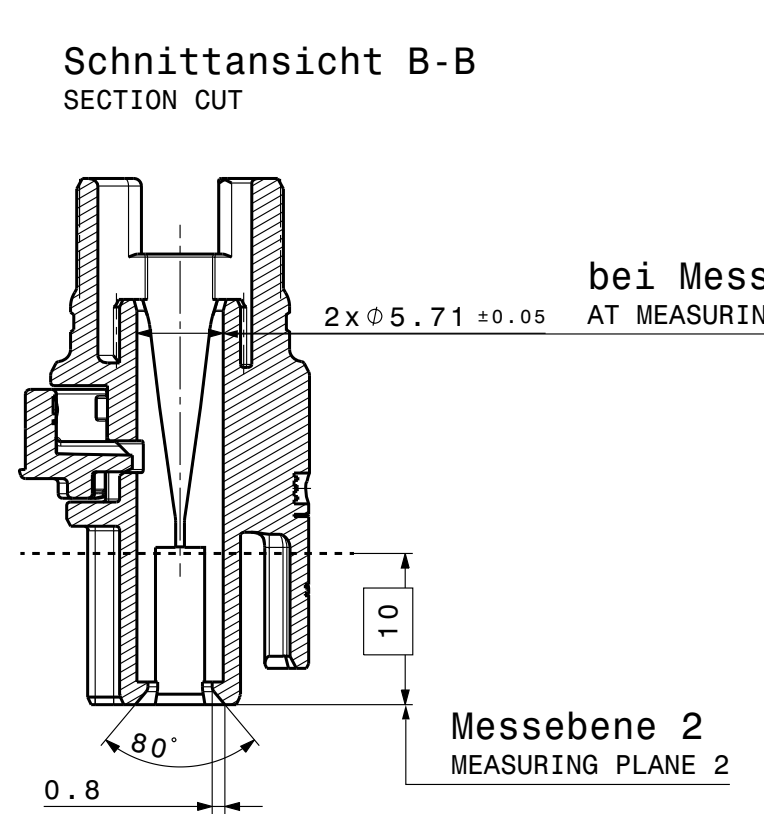
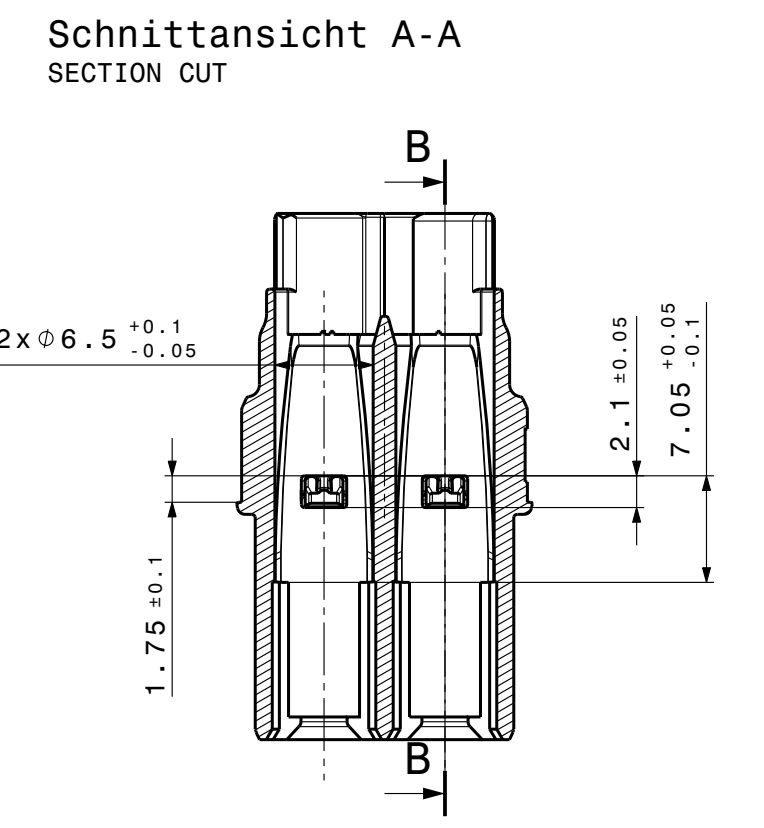
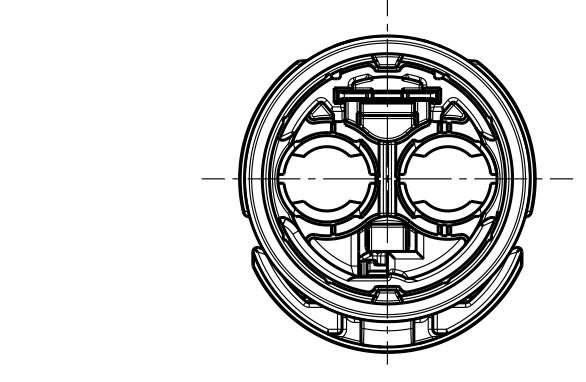
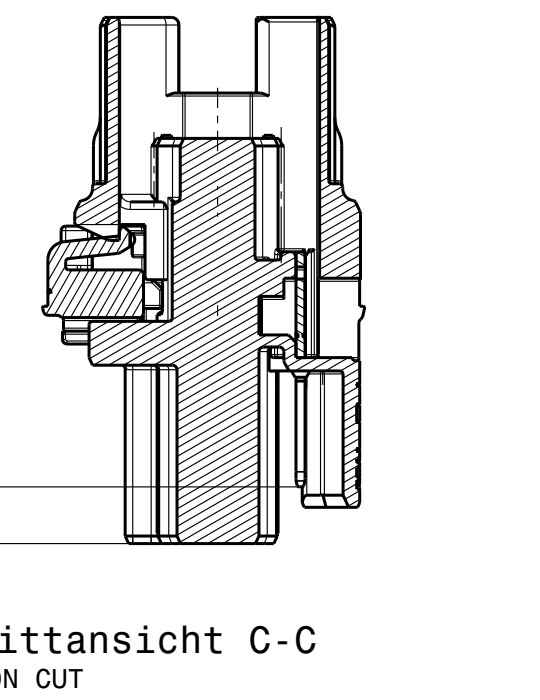
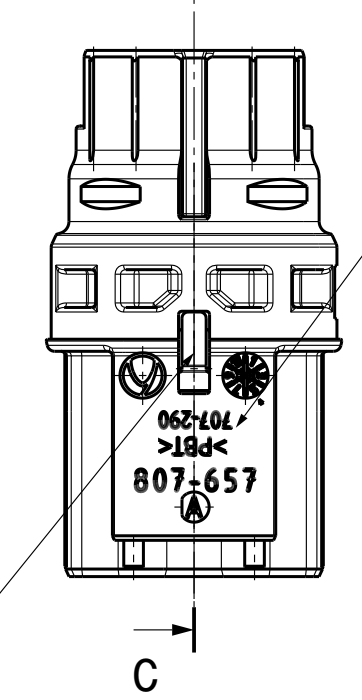
Beschriftung des Einzelteils  
(Kontakttraeger) [1]  
DESCRIPTION OF SINGLE PART (CONTACT HOLDER) [1]  
- Hirschmann Einzelteilnummer  
vertieft  
HIRSCHMANN NUMBER SINGLE PART  
RECESSED  
- Firmenzeichen  
vertieft  
COMPANY SIGN  
RECESSED  
- Datum M3  
vertieft - erhaben  
DATE M3  
RECESSED - RAISED  
- Materialkennzeichnung  
vertieft  
MATERIAL DESCRIPTION  
RECESSED  
706-429

Beschriftung der Baugruppe  
DESCRIPTION OF ASSEMBLY PART  
- Hirschmann Baugruppennummer  
vertieft  
HIRSCHMANN ASSEMBLY NUMBER  
RECESSED  
- Hirschmann Baugruppen Revision  
vertieft-erhaben  
HIRSCHMANN ASSEMBLY REVISION  
RECESSED-RAISED  
807-657

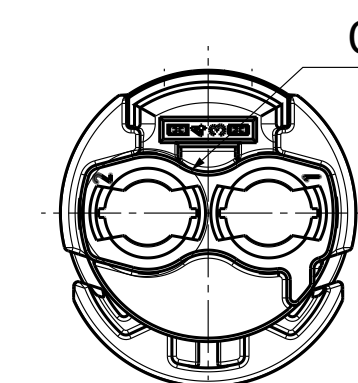
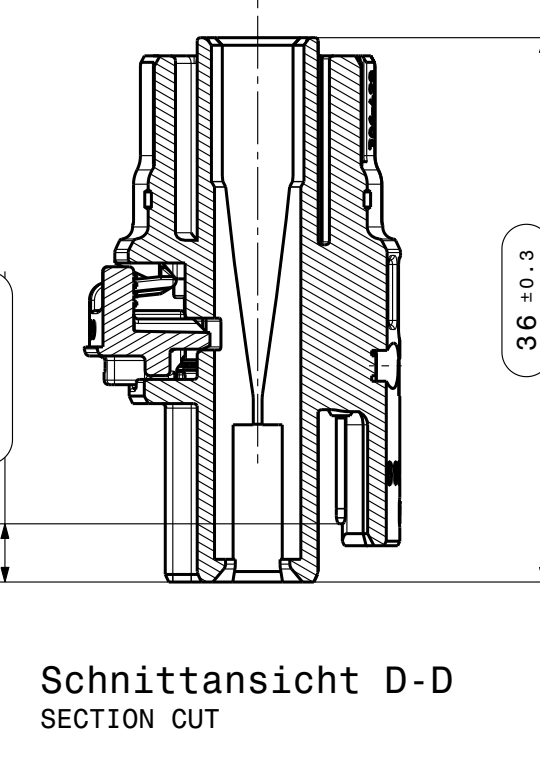
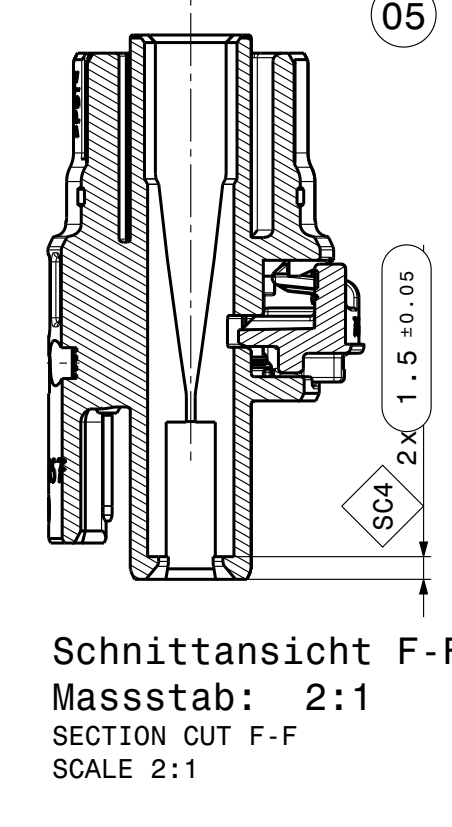
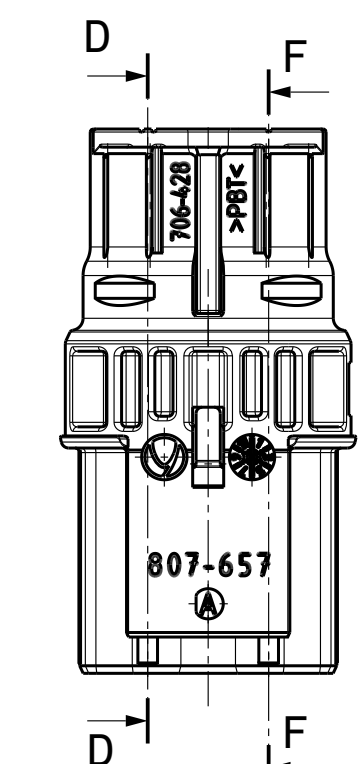
Index 561-567 SCC  
restliche Dimensionen siehe Index 501-507  
REMAINING DIMENSIONS SEE INDEX 501-507



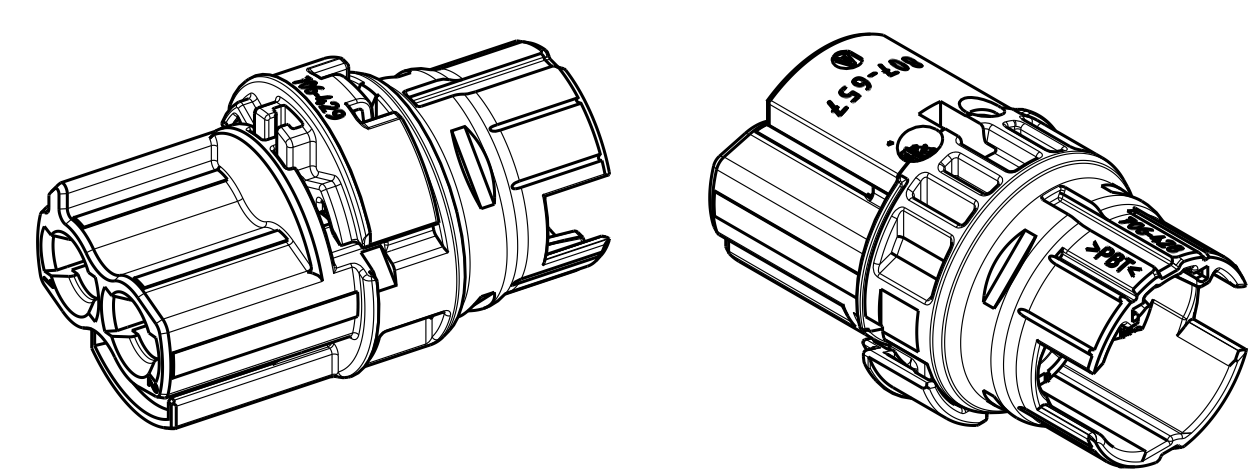
Index 551-557 NAFTA  
restliche Dimensionen siehe Index 501-507  
REMAINING DIMENSIONS SEE INDEX 501-507



Index 541-547 SCC HVIL  
restliche Dimensionen siehe Index 501-507  
REMAINING DIMENSIONS SEE INDEX 501-507



Detail G  
Masstab: 4:1  
DETAIL G  
SCALE 4:1



Isometrische Ansicht  
ISOMETRIC VIEW

Erz. Nr. Index PART NUMBER	Bezeichnung NAME	Kodierung CODING	Gewicht WEIGHT	Einpresspin HVIL	HA REV.	Laserbeschriftung LASER MARKING	Brennbarkeit FLAMMABILITY
807-657-567	ZB Buchsenkontakttraeger HPS40-2 TB FEMALE TERMINAL CARRIER HPS40-2	Z	y6,15 g	nein / NO	A	A	V-0
807-657-564							
807-657-563							
807-657-562							
807-657-561							
807-657-557		Z	y6,15 g	ja / YES	A	A	V-0
807-657-554							
807-657-553							
807-657-552							
807-657-551							
807-657-547		Z	y6,15 g	ja / YES	A	ja / YES	V-0
807-657-544							
807-657-543							
807-657-542							
807-657-541							
807-657-514		Z	y6,05 g	nein / NO	A	E	V-0
807-657-511							
807-657-510							
807-657-509							
807-657-508							
807-657-507	Z	6,25 g	ja / YES	A	A	V-0	
807-657-504							
807-657-503							
807-657-502							
807-657-501							

DESCRIPTION OF CHANGED DIMENSIONS/CHANGES	DESCRIPTION OF CHANGED DIMENSIONS/CHANGES	DATE	BY
changed dimension marked;		08.04.2022	JTU
added section cut F-F and detail G		16.06.2021	HEE
updated shell for Index 501 to 514 due new follow up tool; new Rev. Stand (A); updated		27.04.2021	UBA
new Rev. G 2 was added		04.03.2020	HEE
added Index 841/842/843/844/847 - 861/862/863/864/867; added Laser marking for all index		06.01.2021	RHO
updated design for Index 551/552/553/554/557		04.03.2020	HEE
added section cut and adjusted tolerances; added nr. without HVIL;		09.04.2019	LBN
skint, govtSign!		22.09.2017	RHO