

HMK 1.2 密封之星 母端连接器

在极端条件下的优异抗振性、防水性



HIRSCHMANN
AUTOMOTIVE

以质量和创新为驱动

这种连接器专为极端条件而设计, 使用有专利的高性能端子系统获得了极好的抗振性。其设计符合最高标准, 具有最大抗振性和防水性能, 确保在最极端条件下的可靠性。

全自动地定制开发的额外优势, 使该产品可无缝适应各种应用, 是苛刻环境下的理想选择。



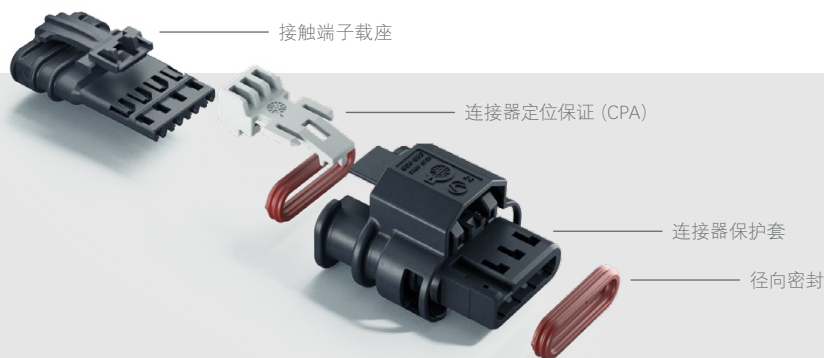
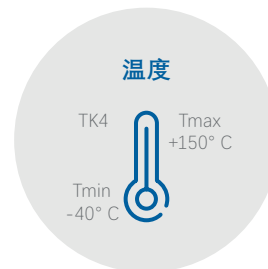
产品特性

各种外壳都可承受高温和动态负载。
此外, 它们还有许多其他优点:

- 符合测试规范LV214
- 防水等级符合IPX7/IPX9K要求
- 单线密封和稳健的径向密封
- CPA (连接器二次锁)
- 方便而安全的连接, 具有制动功能的声音反馈
- 完全预装配的产品
- 由于高水平的端子正向力保证了最大的抗振性 (最高验证: SG6, 最大80 g)
- 现有的插头插座接口兼容AK 1.2接口872-975...00
- 获得专利的赫尔思曼汽车技术解决方案 (两步式接插工艺)
- 主锁定和二次锁定
- 现有的插头插座接口兼容AK 1.2接口872-975...00

产品技术信息

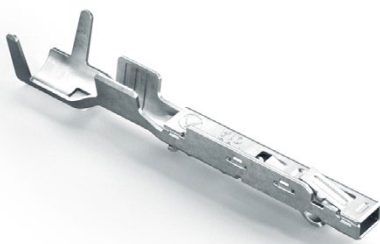
产品类型	母端端子外壳
刀片端子尺寸	1.2 mm
端子数量	2 到 6 孔
端子间距	4.0 mm
导线尺寸范围	最大 1.00 mm ²
密封应用	密封
公端子/ 母端子	1.2 HMK母端子 (Hirschmann Automotive GmbH)



¹ 推荐的保护盖

接触端子的主要特点

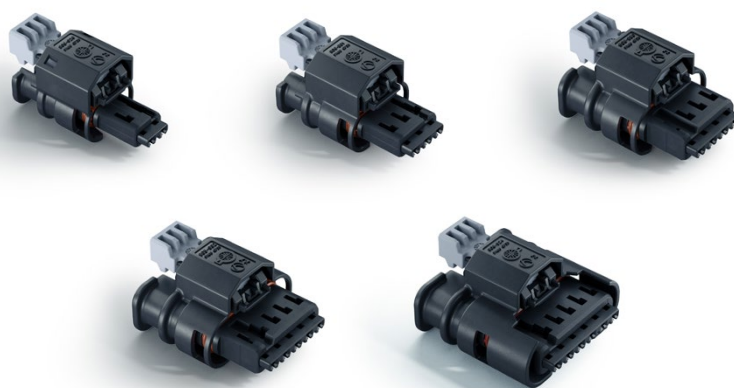
- 获得专利的两步插拔工艺
- 触点间电阻最小
- 接触力水平高
- 最大抗振动性能



订单/产品编号	镀层	导线尺寸范围
709-125-501	Ag	0.75, 1.00 mm ²
709-125-502	Ag	0.5 mm ²
709-125-503	Ag	0.22, 0.35 mm ²

产品变体: 母头外壳

端子数量	产品类型	端子排数	CPA	订单/产品编号	产品编码	中性母头连接器接口
2	母端	1	带CPA	806-026-541	A, B	872-975-...00
3	母端	1	带CPA	806-881-541	A	872-975-...00
4	母端	1	带CPA	806-880-541	A	872-975-...00
5	母端	1	带CPA	805-992-541	A	872-975-...00
6	母端	1	带CPA	806-524-...*	A	872-975-...00



联系人

+86 513 8070 5899

✉ sales.china@cn.hirschmann-automotive.com

Hirschmann (Nantong) Automotive Co., Ltd

赫尔思曼汽车技术(南通)有限公司
江苏省南通市经济技术开发区, 新景路22号; 邮编: 226010

www.hirschmann-automotive.cn
shop.hirschmann-automotive.cn



2026年5月变更。最终解释权由赫尔思曼汽车有限公司所有。